

**제품명: KLK3** 마우스 단클론 항체

**카탈로그 번호: AMM81138**

연구용 전용

## 요약

설명	마우스 단클론 항체
숙주	생쥐
적용	ELISA, FC
반응성	인간
결합	비결합
변형	수정치 없음
아이소타입	Mouse IgG1
클론성	단클론
형태	액체
농도	1mg/ml
Storage	Aliquot 하여 $-20^{\circ}\text{C}$ 에 보관(12 개월 유효). 냉동/해동 반복을 피하십시오.
Shipping	Ice bags
버퍼	0.03% 아지다나 부틸을 함유한 PBS.
정제	천상정제

## 적용

희석 비율	ELISA 1:5000-1:20000, FC 1:200-1:400
분자량	-

## 항원 정보

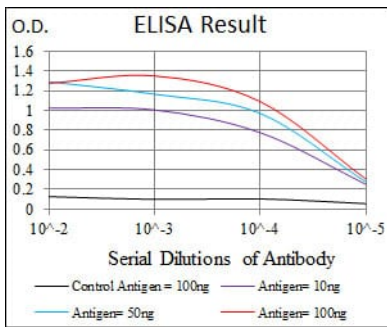
유전자명	KLK3
다른 이름	APS; PSA; hK3; KLK2A1
유전자 ID	354.0
SwissProt ID	P07288
면역원	대장에서 발현된 정제된 인간 KLK3 재조합 단백질

## 배경

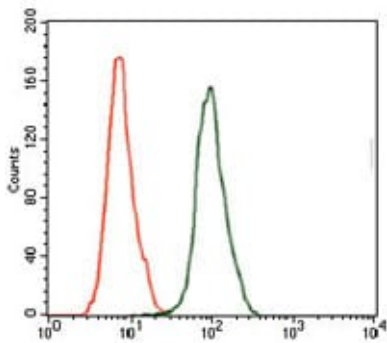
KLK3은 인간 생체 기능을 가진 프로테아제 유전자이다. 여러 연구 결과에 따르면, KLK3은 발암 과정에 기여하는 새로운 암 표지 단백질의 바이오마커로 위치를 가지고 있다. 유전자는 19 번 염색체 11q24에 위치하며, 15 개 클론이 인공중화염다염색체 상하는 단백질로 정제된 프로테아제이다. 단백질은 생체 분자 의학적에서 정적으로 기능하는 것으로 증명되어도, 그 항원성 단백질은 가능한 모든 작용으로 여겨진다. 암으로 PSA 리보솜은 단백질 항체는 전암암 진단 및 모니터링에 중요하다. 유전자 대체 스몰 리보솜에 의해 지전 변형 생성되어서 다른 이항을 코딩한다.

## 연구 분야

## 이미지 데이터



검색선 대수항원(100ng); 보색선 항원(10ng); 파색선 항원(50ng); 빨색선 항원(100ng);



KLK3 마우스 단클론항(녹색)와 양 대군(빨색)을 사용하여 HeLa 세포를 유세포분석기로 분석한 결과