

제품명: PRKACG 마우스 단클론 항체

카탈로그 번호: AMM81133

연구용 전용

요약

설명	마우스 단클론 항체
숙주	생쥐
적용	IHC, ELISA, FC
반응성	인간
결합	비결합
변형	수정치 없음
아이소타입	Mouse IgG1
클론성	단클론
형태	액체
농도	1mg/ml
Storage	Aliquot 하여 -20°C 에 보관(12개월 유효). 냉동/해동 반복을 피하십시오.
Shipping	Ice bags
버퍼	0.05% 아지드 나트륨 함유된 PBS 용액(정제된 항체)
정제	천상정제

적용

희석 비율	IHC 1:200-1:1000, ELISA 1:5000-1:20000, FC 1:200-1:400
분자량	40.4kDa

항원 정보

유전자명	PRKACG
다른 이름	KAPG; PKACg
유전자 ID	5568.0
SwissProt ID	P22612
면역원	대장에서 발현된 정제된 PRKACG 재조합 단백질

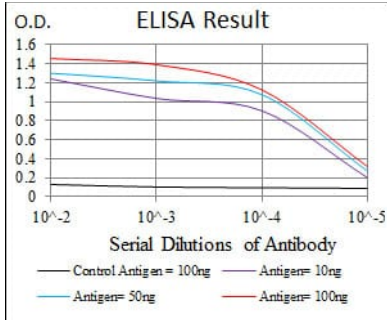
배경

cAMP 의존 단백질 키나제(PKA)는 두 개의 촉매 단위와 하나의 조절 단위로 구성된 이량체는 촉매 단위가 결합할 수 있는 이량체로 구성되어 있으며 PKA 촉매 단위의 활성은 조절 단위에서 유래한 인산염기 전달에 의해 조절된다.

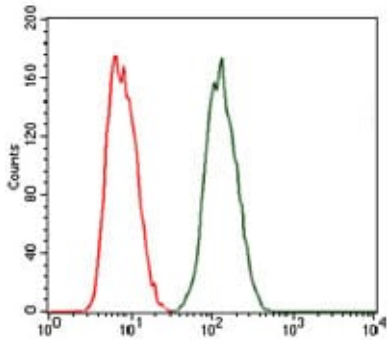
연구 분야

MAPK 신호전달경로

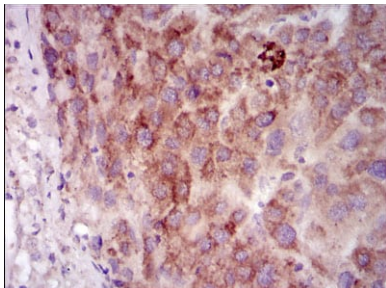
이미지 데이터



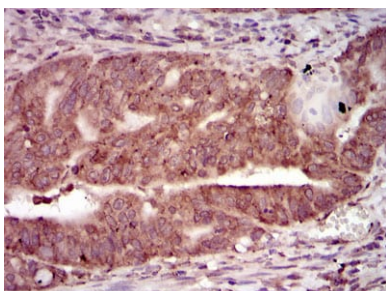
검색선 대항원(100ng); 보색선 항원(10ng); 파색선 항원(50ng); 빨색선 항원(100ng);



PRKACG 유세포분석 (적외선 대항원)을 사용하여 MCF-7 세포유세포분석 결과



과테페틴인간간암조직에 대한 PRKACG 유세포분석에 DAB 염색이 용인면적조직화 분석



과테페틴인간장암조직에 대한 PRKACG 유세포분석에 DAB 염색이 용인면적조직화 분석