

제품명: 마우스 **Lplunc1** 마우스 단클론 항체
카탈로그 번호: **AMM81131**
연구용 전용

요약

설명	마우스 단클론 항체
숙주	생쥐
적용	IHC, ICC, ELISA, FC
반응성	인간
결합	비결합
변형	수정되지 않음
아이소타입	Mouse IgG1
클론성	단클론
형태	액체
농도	1mg/ml
Storage	Aliquot 하여 -20°C 에 보관(12 개월 유효). 냉동/해동 반복을 피하십시오.
Shipping	Ice bags
버퍼	0.05% 아지다나블(100x) 함유된 PBS 용해정제항체
정제	천상정제

적용

희석 비율	IHC 1:200-1:1000, ICC 1:200-1:1000, ELISA 1:5000-1:20000, FC 1:200-1:400
분자량	52.4kDa

항원 정보

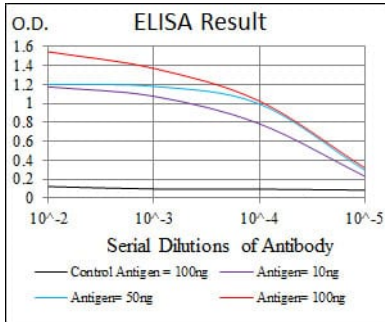
유전자명	Lplunc1
다른 이름	Bpifb1; RP23-154J12.1
유전자 ID	228801.0
SwissProt ID	Q61114
면역원	대장에서 발현되는 마우스 Lplunc1 의 정제된 재조합 단백질

배경

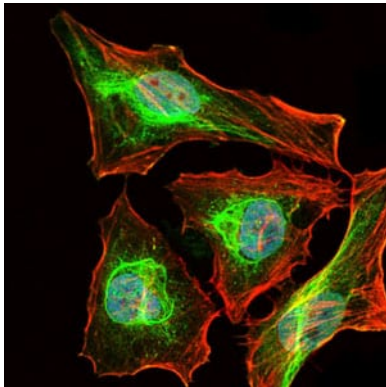
구개 폐쇄 및 강장제인 Plunc, 현재 Splunc1 으로 명명된 쥐 생쥐 및의 규안위상에서 발현되는 작은 분자 단백질이다. 이 단백질은 림프관에 대한 수용체와 일치하며 매우 구조적으로 유사하다.

연구 분야

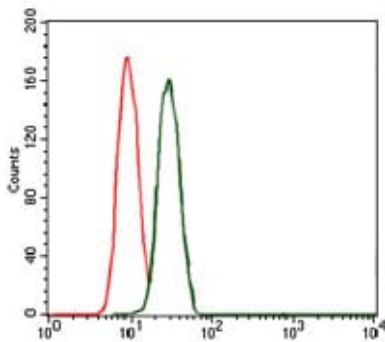
이미지 데이터



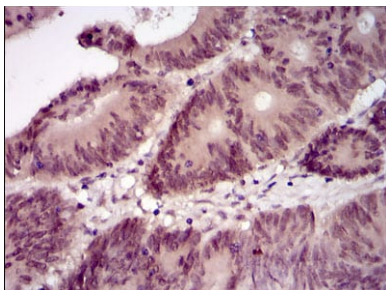
검색선 대수항원(100ng); 보색선 항원(10ng); 파색선 항원(50ng); 빨색선 항원(100ng);



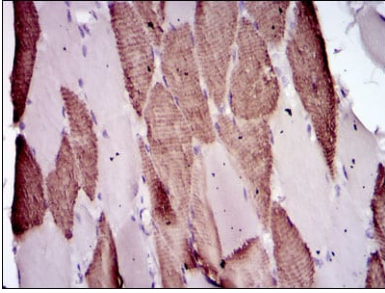
Lplunc1 마우스 특이체(녹색)를 이용한 HeLa 세포 면역형광 분석. 파색 DRAQ5 형 DNA 염료, 빨색 액틴 단백질은 Alexa Fluor-555 표이 단백질로 표지했다.



Lplunc1 마우스 특이체(녹색)와 이중 대수(빨색)를 사용하여 MCF-7 세포를 유세포 분석으로 분석한 결과



표본에 표본 인간 결장암 조직에 대한 Lplunc1 마우스 특이체와 DAB 염색을 이용한 면역조직화학 분석



과편에 과편인 근육조직에 대한 면역조직화 분석 Lplunc1 마우스 근육 조직에 DAB 염색이 있었다.