

**제품명: MAP1LC3B** 마우스 단클론 항체

**카탈로그 번호: AMM81130**

연구용 전용

## 요약

설명	마우스 단클론 항체
숙주	생쥐
적용	IHC, ICC, ELISA, FC
반응성	인간 쥐 생쥐 양성
결합	비결합
변형	수정되지 않음
아이소타입	Mouse IgG1
클론성	단클론
형태	액체
농도	1mg/ml
Storage	Aliquot 하여 $-20^{\circ}\text{C}$ 에 보관(12 개월 유효). 냉동/해동 반복을 피하십시오.
Shipping	Ice bags
버퍼	0.03% 아지다 부틸을 함유한 PBS.
정제	천상정제

## 적용

희석 비율	IHC 1:50-1:100, ICC 1:50-1:100, ELISA 1:5000-1:20000, FC 1:200-1:400
분자량	14.6kDa

## 항원 정보

유전자명	MAP1LC3B
다른 이름	LC3B; ATG8F; MAP1A/1BLC3
유전자 ID	81631.0
SwissProt ID	Q9GZQ8
면역원	대장에서 발현된 정제된 MAP1LC3B 재조합 단백질

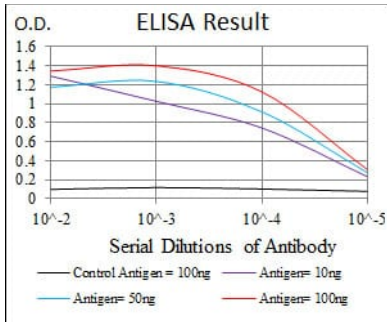
## 배경

이 유전자는 미토콘드리아에서 중요한 역할을 하는 MAP1A 및 MAP1B 단백질의 유전자 쌍의 일부입니다. 이 유전자 쌍의 발현은 미토콘드리아의 구조와 기능에 관여하는 것으로 알려져 있습니다.

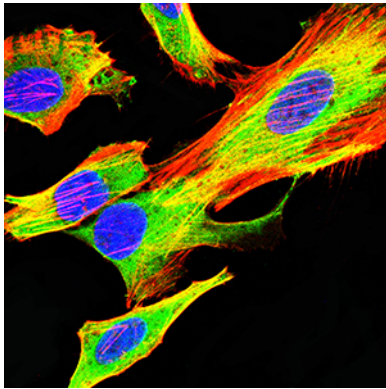
## 연구 분야

자극

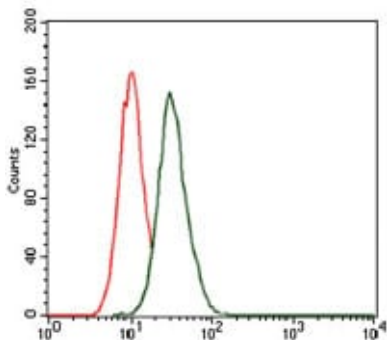
## 이미지 데이터



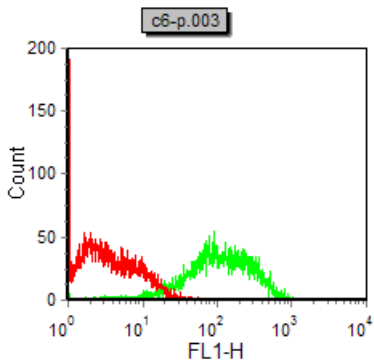
검색선 대항원(100ng); 보색선 항원(10ng); 파색선 항원(50ng); 빨색선 항원(100ng);



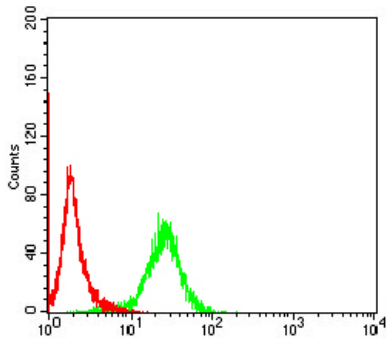
MAP1LC3B 마우스 IgG형(녹색)을 이용한 HeLa 세포의 면역분극 파색 DRAQ5 항 DNA 염료 빨색 Alexa Fluor-555 팔아노로 표지했다.



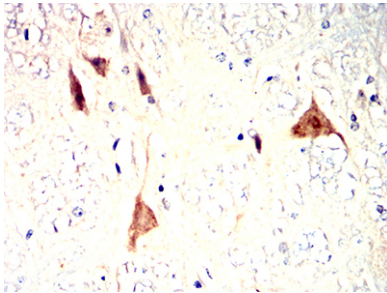
MAP1LC3B 마우스 IgG형(녹색)와 음성 대조(빨색)를 사용하여 HeLa 세포를 유세포분석기로 분석한 결과



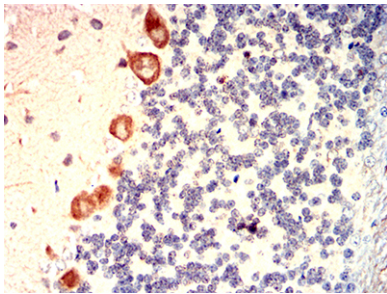
MAP1LC3B 마우스 IgG형(녹색)와 음성 대조(빨색)를 사용하여 C6 세포를 유세포분석기로 분석한 결과



MAP1LC3B 마우스 특이 항(녹색)와 이온 대교 결합 색을 사용하여 NIH/3T3 세포를 유세포 분석법으로 분석한 결과



파라핀에 포된 마우스 스플린에 대한 면역조직화 분석 MAP1LC3B 마우스 특이 항 및 DAB 염색용



파라핀에 포된 쥐 스플린에 대한 면역조직화 분석 MAP1LC3B 마우스 특이 항 및 DAB 염색용