

제품명: 트로포닌 T2 마우스 단클론 항체

카탈로그 번호: AMM81128

연구용 전용

요약

설명	마우스 단클론 항체
숙주	생쥐
적용	ELISA, FC
반응성	인간
결합	비결합
변형	수정치 없음
아이소타입	Mouse IgG1
클론성	단클론
형태	액체
농도	1mg/ml
Storage	Aliquot 하여 -20°C 에 보관(12 개월 유효). 냉동/해동 반복을 피하십시오.
Shipping	Ice bags
버퍼	0.03% 아지다 트롤을 함유한 PBS.
정제	천상정제

적용

희석 비율	ELISA 1:5000-1:20000, FC 1:200-1:400
분자량	36kDa

항원 정보

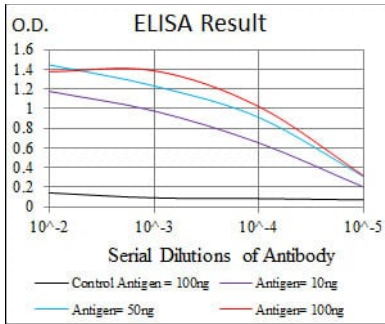
유전자명	troponin T2
다른 이름	CMH2; RCM3; TnTC; cTnT; CMPD2; LVNC6
유전자 ID	7139.0
SwissProt ID	P45379
면역원	대장에서 발현된 정제된 인간 트로포닌 T2 재조합 단백질

배경

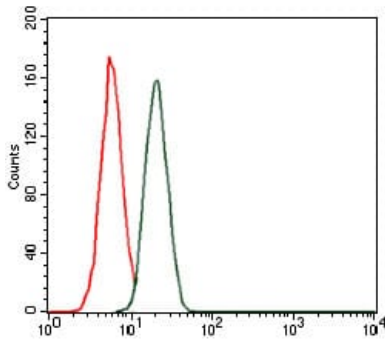
이 유전자 코딩하는 단백질은 근육의 수축을 조절하는 트로포닌 복합체 트로포닌 T2의 일부입니다. 이 유전자 돌연변이는 가장 흔한 심장 질환 중 하나인 심근경색과 관련이 있습니다. 이 유전자 전체는 대체로 근육에 의해 조직 특이적으로 발현되지만, 약한 비근육 조직에서의 발현도 관찰되었습니다.

연구 분야

이미지 데이터



검색선 대수항원(100ng); 보색선 항원(10ng); 파색선 항원(50ng); 빨색선 항원(100ng);



투과 T2 미스 단백질(녹색)와 음대군(빨색)을 사용하여 MCF-7 세포를 유세포분석기로 분석한 결과