

제품명: FOS 마우스 단클론 항체

카탈로그 번호: AMM81127

연구용 전용

요약

설명	마우스 단클론 항체
숙주	생쥐
적용	WB,IHC,ELISA,FC
반응성	인간
결합	비결합
변형	수정치 없음
아이소타입	Mouse IgG1
클론성	단클론
형태	액체
농도	1mg/ml
Storage	Aliquot 하여 -20°C 에 보관(12 개월 유효). 냉동/해동 반복을 피하십시오.
Shipping	Ice bags
버퍼	0.05% 아지다 트론 함유된 PBS 용해정제항체
정제	천상정제

적용

희석 비율	WB 1:500-1:2000,IHC 1:200-1:1000,ELISA 1:5000-1:20000,FC 1:200-1:400
분자량	40.7kDa

항원 정보

유전자명	FOS
다른 이름	p55; AP-1; C-FOS
유전자 ID	2353.0
SwissProt ID	P01100
면역원	대장배양된 정제된 인간 FOS 재조합편

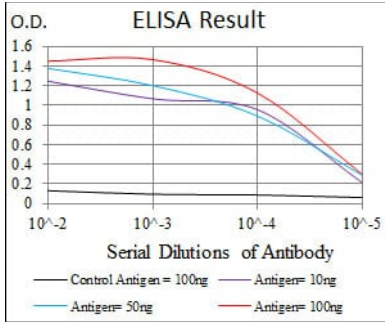
배경

Fos 유전자는 FOS, FOSB, FOSL1, FOSL2 의 네 가지 구성으로 이루어져 있다. 이 유전체는 JUN 계열 단백질과 합체형 이종 이합체인 AP-1 을 만드는 큰 DNA 단백질 복합체이다. 따라서 FOS 단백질은 중추 신경 및 성장 관련 조직에 알려져 있다. 게다가 FOS 유전자 발현은 세포 분열도 연관되어 있다.

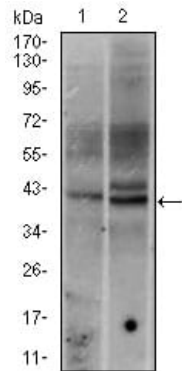
연구 분야

TGF- β 신호전달경로 MAPK 신호전달경로

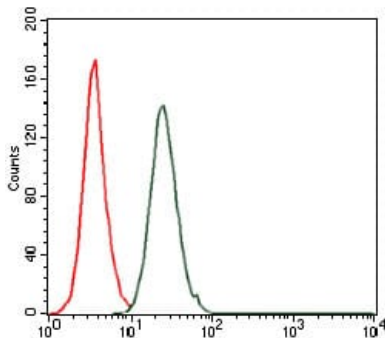
이미지 데이터



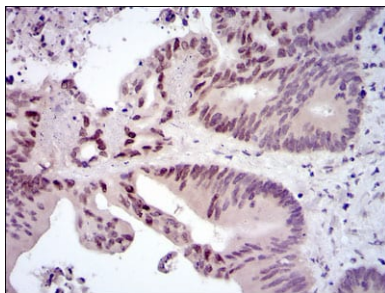
검색선 대수형(100ng); 보색선 형(10ng); 파색선 형(50ng); 빨색선 형(100ng);



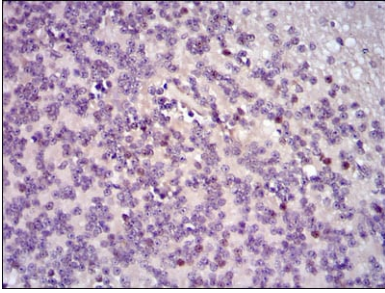
HeLa(1)에 대한 FOS 마우스 mAb 를 사용하여 단백질 분석 및 HeLa(2) 세포 용출물



FOS 마우스 mAb 형(녹색)와 음성 대조(빨색)를 사용하여 HeLa 세포를 유세포 분석기로 분석한 결과



피부에 포도막염 감염을 조사에 대한 FOS 마우스 mAb 형(DAB 염색)을 통한 면역조직화학 분석



과편이표본인뇌조직에대한FOS 마우스표본에DAB 염색이용한면역조직화학