

제품명: 마우스 **Splunc2** 마우스 단클론 항체
카탈로그 번호: **AMM81126**
연구용 전용

요약

설명	마우스 단클론 항체
숙주	생쥐
적용	IHC, ICC, ELISA, FC
반응성	인간
결합	비결합
변형	수정치 없음
아이소타입	Mouse IgG1
클론성	단클론
형태	액체
농도	1mg/ml
Storage	Aliquot 하여 -20°C 에 보관(12개월 유효). 냉동/해동 반복을 피하십시오.
Shipping	Ice bags
버퍼	0.05% 아지드나트륨이 함유된 PBS 용해정제항체
정제	천상정제

적용

희석 비율	IHC 1:200-1:1000, ICC 1:200-1:1000, ELISA 1:5000-1:20000, FC 1:200-1:400
분자량	-

항원 정보

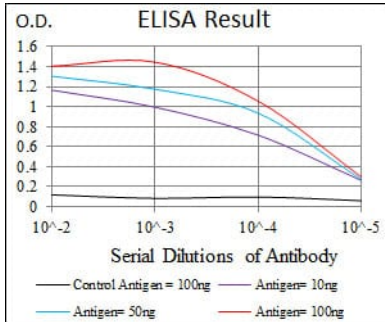
유전자명	Splunc2
다른 이름	Splunc2
유전자 ID	19194.0
SwissProt ID	P07743
면역원	대장에서 발현된 정제 마우스 Splunc2 재조합단편

배경

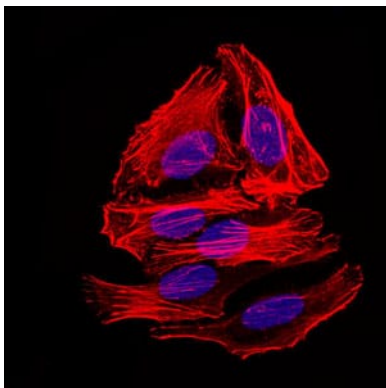
-

연구 분야

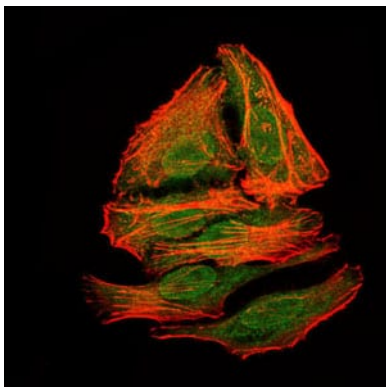
이미지 데이터



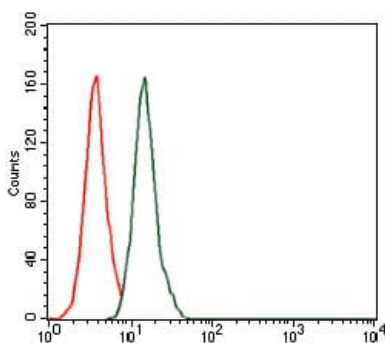
검색선 대수항원(100ng); 보색선 항원(10ng); 파색선 항원(50ng); 빨색선 항원(100ng);



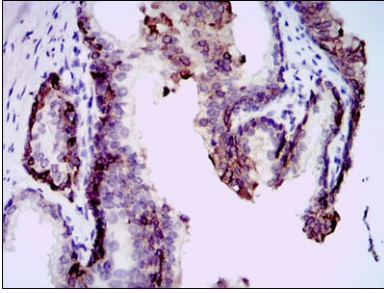
HepG2 세포의 면역형광분석 파색 DRAQ5 형광 DNA 염료 빨색 이틴결합체는 Alexa Fluor-555 필라딘으로 표지함다



HepG2 세포를 마우스 Splunc2 마우스 단클항체(녹색)를 사용하여 면역형광분석한결함다 빨색 이틴결합체는 Alexa Fluor-555 필라딘으로 표지함다



HeLa 세포를 마우스 Splunc2 마우스 단클항체(녹색)와 양성 대조군(빨색)을 사용하여 유세포분석법으로 분석한결함다



파편에 포함된 인간 기관지 조직에 대한 면역조직화학 분석. 마우스 Splunc2 단일항체 및 DAB 염색 사용



파편에 포함된 인간 기관지 조직에 대한 면역조직화학 분석. 마우스 Splunc2 단일항체 및 DAB 염색이 사용되었다.