

제품명: GAB1 마우스 단클론 항체

카탈로그 번호: AMM81125

연구용 전용

요약

설명	마우스 단클론 항체
숙주	생쥐
적용	WB,IHC,ELISA,FC
반응성	인간
결합	비결합
변형	수정치 없음
아이소타입	Mouse IgG1
클론성	단클론
형태	액체
농도	1mg/ml
Storage	Aliquot 하여 -20°C 에 보관(12 개월 유효). 냉동/해동 반복을 피하십시오.
Shipping	Ice bags
버퍼	0.05% 아지드/부름 함유된 PBS 용해정제항체
정제	천상정제

적용

희석 비율	WB 1:500-1:2000,IHC 1:200-1:1000,ELISA 1:5000-1:20000,FC 1:200-1:400
분자량	76.6kDa

항원 정보

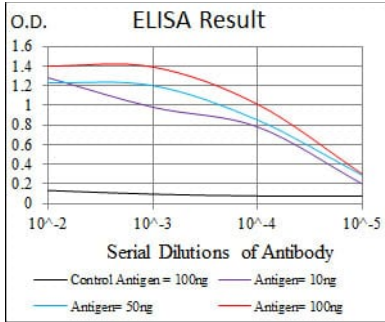
유전자명	GAB1
다른 이름	GAB1
유전자 ID	2549.0
SwissProt ID	Q13480
면역원	대장에서 발현된 정제된 인간 GAB1 재조합편

배경

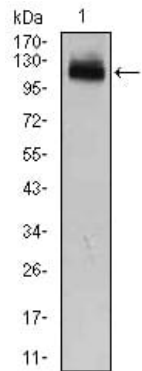
이 유전자는 코딩 단백질 IRS1 유사 단백질과 단백질 결합한다. 이 분형은 항의 중화 매개체에서 생성되는 항원 및 세포에 대한 인식을 한다. 이 유전체는 세포의 성장과 분열을 조절하는 두 가지 전신에 발현된다.

연구 분야

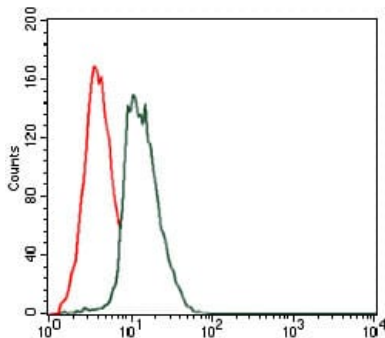
이미지 데이터



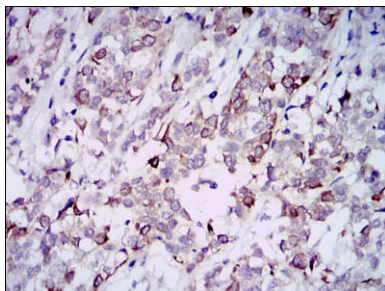
검색선 대항원(100ng); 보색선 항원(10ng); 파색선 항원(50ng); 빨색선 항원(100ng);



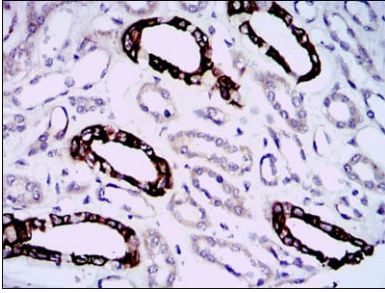
HEK293(1) 세포 용출물에 대한 GAB1 마우스 mAb 를 사용하여 단백질 분석



GAB1 마우스 mAb (녹색)와 음성 대조군 (빨색)을 사용하여 Jurkat 세포를 유세포 분석기로 분석한 결과



파라핀에 포된 인체 병리 조직에 대한 GAB1 마우스 mAb를 사용하여 DAB 염색이 용인된 조직화 분석



표본에 표본인간신장조직에 대한 GAB1 마우스 클론 항체(DAB 염색)에 의한 면역조직화학 분석