

**제품명: RAP1A** 마우스 단클론 항체

**카탈로그 번호: AMM81122**

연구용 전용

## 요약

설명	마우스 단클론 항체
숙주	생쥐
적용	ELISA, FC
반응성	인간
결합	비결합
변형	수정치 없음
아이소타입	Mouse IgG1
클론성	단클론
형태	액체
농도	1mg/ml
Storage	Aliquot 하여 $-20^{\circ}\text{C}$ 에 보관(12 개월 유효). 냉동/해동 반복을 피하십시오.
Shipping	Ice bags
버퍼	0.05% 아지드 나트륨 함유된 PBS 용액(정제항체)
정제	천상정제

## 적용

희석 비율	ELISA 1:5000-1:20000, FC 1:200-1:400
분자량	43.2kDa

## 항원 정보

유전자명	RAP1A
다른 이름	RAP1; KREV1; KREV-1; SMGP21
유전자 ID	5906.0
SwissProt ID	P62834
면역원	대장에서 발현된 정제된 인간 RAP1A 재조합 단백질

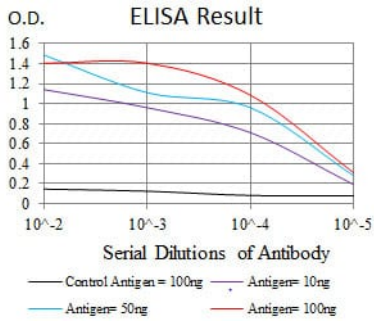
## 배경

이 유전자는 RAS 관련 단백질 계열에 속한다. 이 단백질은 또한 RAS 단백질의 50%의 아미노산 염기 서열을 공유하며, 넓은 조직 분포를 특징으로 하고 있다. RAP 단백질은 RAS 단백질과 유사하게 61 번째 아미노산에 있다. RAS 단백질과 유사한 RAP 단백질은 근육과 뇌에서 발현된다. 이 유전자는 RAS GAP 및 RAF와 강하게 상호작용하여 RAS의 신호 전달을 억제한다. 유전자 발현은 동일한 단백질을 코딩하는 두 가지 전사 변체로 확인되었다.

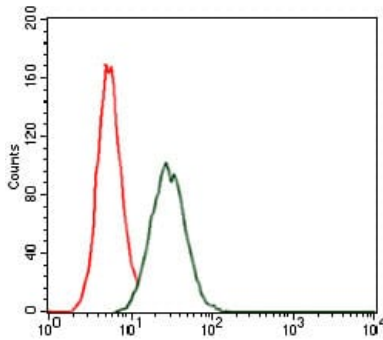
## 연구 분야

MAPK 신호전달경로

## 이미지 데이터



검색선 대수항원(100ng); 보색선 항원(10ng); 파색선 항원(50ng); 빨색선 항원(100ng);



RAP1A 마우스 특이 항체(녹색)와 음성 대조(빨색)를 사용하여 HeLa 세포를 유세포분석기로 분석한 결과