

제품명: CK5 마우스 단클론 항체

카탈로그 번호: AMM81116

연구용 전용

요약

설명	마우스 단클론 항체
숙주	생쥐
적용	WB, IHC, ICC, ELISA, FC
반응성	인간 췌장, 뇌, 위
결합	비결합
변형	수정치 없음
아이소타입	Mouse IgG1
클론성	단클론
형태	액체
농도	1mg/ml
Storage	Aliquot 하여 -20°C 에 보관(12 개월 유효). 냉동/해동 반복을 피하십시오.
Shipping	Ice bags
버퍼	0.05% 아지드 나트륨 함유된 PBS 용액(정제항체)
정제	천상정제

적용

희석 비율	WB 1:500-1:2000, IHC 1:100-1:500, ICC 1:50-1:500, ELISA 1:5000-1:20000, FC 1:200-1:400
분자량	62.3kDa

항원 정보

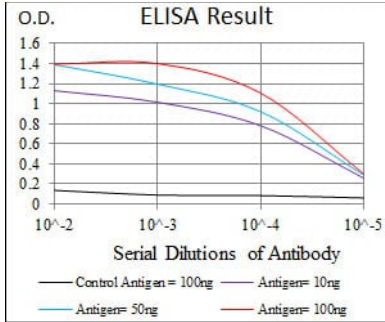
유전자명	CK5
다른 이름	KRT5; K5; DDD; EBS2; KRT5A
유전자 ID	3852.0
SwissProt ID	P13647
면역원	정제인간 CK5 재조합 단백질을 사용함

배경

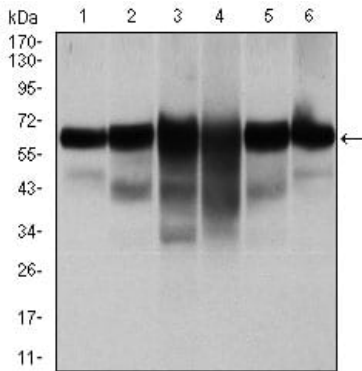
이 유전자는 인간과 다른 포유류에서 유전자 발현이 제2형 선암과 관련이 있는 것으로 알려져 있습니다. 이 유전자는 상염색체 상에 위치하며, 제2형 선암과 관련이 있는 것으로 알려져 있습니다. 이 유전자는 상염색체 상에 위치하며, 제2형 선암과 관련이 있는 것으로 알려져 있습니다. 이 유전자는 상염색체 상에 위치하며, 제2형 선암과 관련이 있는 것으로 알려져 있습니다.

연구 분야

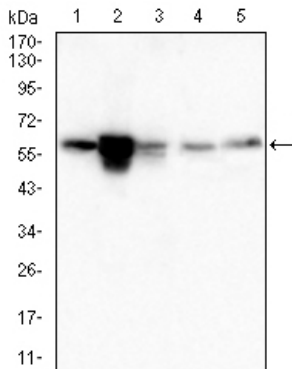
이미지 데이터



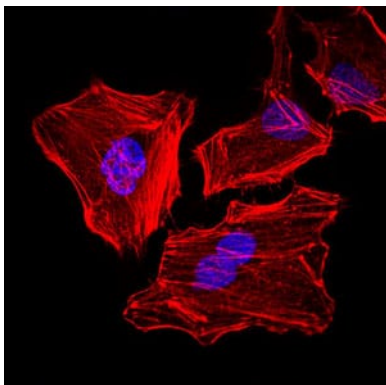
검색선 대수형(100ng); 보색선 형(10ng); 파색선 형(50ng); 빨색선 형(100ng);



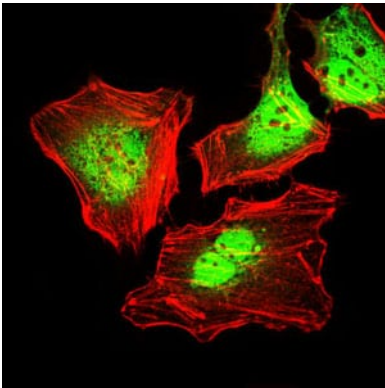
A431(1), MCF-7(2), HeLa(3), HepG2(4), 3T3-L1(5) 및 COS-7(6) 세포용질에 대한 CK5 마우스 mAb 를 사용한 웨스턴 블롯 분석



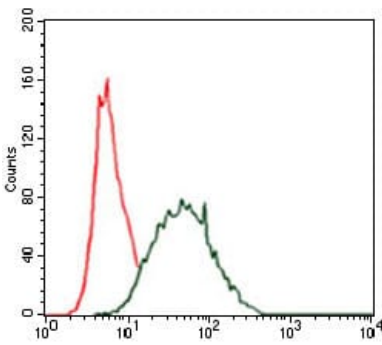
PC-12(1) C2C12(2) C6(3) L1210(4) CHO3D10(5) 세포용질에 대한 CK5 마우스 mAb 를 사용한 웨스턴 블롯 분석



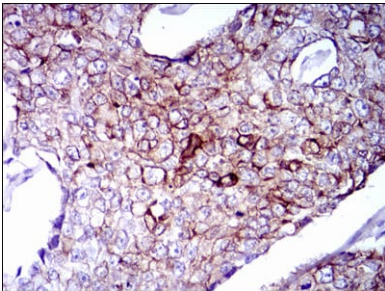
HeLa 세포의 면역형광 분석. 파색 DRAQ5 형광 DNA 염료, 빨색 액틴 단백질은 Alexa Fluor-555 표지 단백질로 표지되었다.



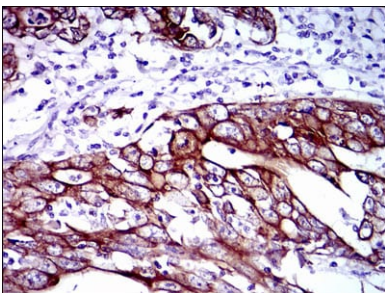
HeLa 세포를 CK5 마우스 특항체(녹색)를 사용하여 면역형광분해한 결과이다. 핵색은 DAPI 염색을 Alexa Fluor-555 필터를 사용하여 표지한 것이다.



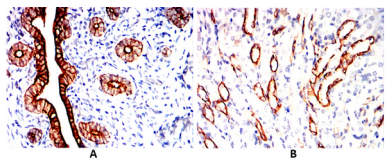
CK5 마우스 특항체(녹색)와 음성 대조(빨색)를 사용하여 HeLa 세포를 유세포분석기로 분석한 결과



파편에 포함된 인위암 조직에 대한 CK5 마우스 특항체 DAB 염색이 용인 면역조직화 분석



파편에 포함된 인위암 조직에 대한 CK5 마우스 특항체 DAB 염색이 용인 면역조직화 분석



파편에 포함된 마우스 조직(A) 및 마우스 조직(B)의 면역조직화 분석. CK5 마우스 특항체를 사용하여 DAB 염색을 하였다.