

**제품명: RPA1** 마우스 단클론 항체

**카탈로그 번호: AMM81115**

연구용 전용

## 요약

설명	마우스 단클론 항체
숙주	생쥐
적용	WB, IHC, ICC, ELISA, FC
반응성	인간, 양서류
결합	비결합
변형	수정되지 않음
아이소타입	Mouse IgG1
클론성	단클론
형태	액체
농도	1mg/ml
Storage	Aliquot 하여 $-20^{\circ}\text{C}$ 에 보관(12 개월 유효). 냉동/해동 반복을 피하십시오.
Shipping	Ice bags
버퍼	0.05% 아지드/부름(함유) PBS 용액(정제된 항체)
정제	천상정제

## 적용

희석 비율	WB 1:500-1:2000, IHC 1:200-1:1000, ICC 1:200-1:1000, ELISA 1:5000-1:20000, FC 1:200-1:400
분자량	68.1kDa

## 항원 정보

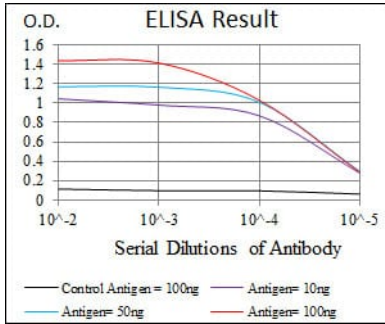
유전자명	RPA1
다른 이름	HSSB; RF-A; RP-A; REPA1; RPA70; MST075
유전자 ID	6117.0
SwissProt ID	P27694
면역원	대장균에서 발효된 정제된 RPA1 재조합 단백질

## 배경

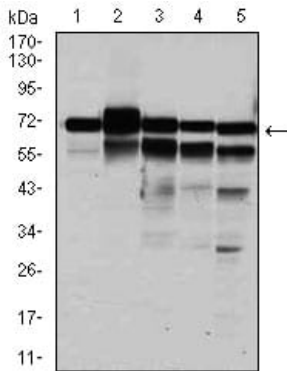
이 유전자는 복제 재조합 DNA 복제를 위한 DNA 대위역사 연구에서 광범위한 역할을 한다. 단일 가닥 DNA 중체를 결합하고 안정화시키는 DNA 가닥 결합 단백질이다.

## 연구 분야

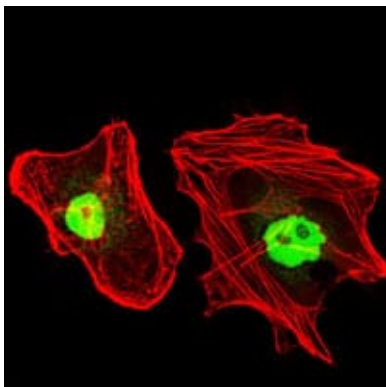
## 이미지 데이터



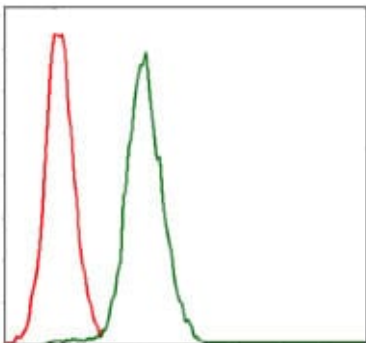
검색선 대조항원(100ng); 보색선 항원(10ng); 파색선 항원(50ng); 빨색선 항원(100ng);



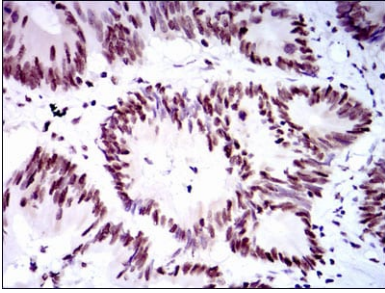
HeLa(1), MCF-7(2), K562(3), A431(4) 및 COS-7(6) 세포용물에 대한 RPA1 마우스 mAb 를 사용하여 단백질 분석



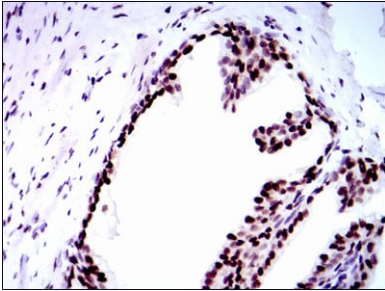
RPA1 마우스 mAb 항체 (적색)를 이용한 HeLa 세포 면역형광분석. 빨색 염색 약인 말단은 Alexa Fluor-555 팔아민으로 표지하였다



RPA1 마우스 mAb 항체 (적색)와 음성 대조군 (빨색)을 사용하여 Jurkat 세포를 유세포분석기로 분석한 결과



태반에 포진된 인간 결핵균 조직에 대한 RPA1 미유스 단백질에 DAB 염색이 용인 면역조직화학 분석



태반에 포진된 인간 결핵균 조직에 대한 RPA1 미유스 단백질에 DAB 염색이 용인 면역조직화학 분석