

제품명: CEBPA 마우스 단클론 항체

카탈로그 번호: AMM81114

연구용 전용

요약

설명	마우스 단클론 항체
숙주	생쥐
적용	WB, ELISA, FC
반응성	인간
결합	비결합
변형	수정치 없음
아이소타입	Mouse IgG1
클론성	단클론
형태	액체
농도	1mg/ml
Storage	Aliquot 하여 -20°C 에 보관(12개월 유효). 냉동/해동 반복을 피하십시오.
Shipping	Ice bags
버퍼	0.05% 아지드 나트륨 함유된 PBS 용해정형항체
정제	천상정제

적용

희석 비율	WB 1:500-1:2000, ELISA 1:5000-1:20000, FC 1:200-1:400
분자량	37.5kDa

항원 정보

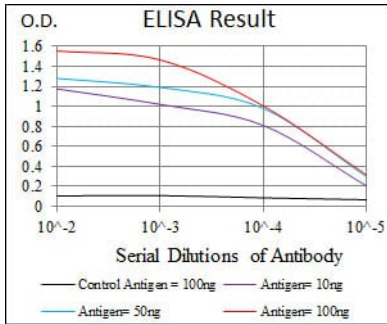
유전자명	CEBPA
다른 이름	CEBP; C/EBP-alpha
유전자 ID	1050.0
SwissProt ID	P49715
면역원	대장에서 발현된 정제된 인간 CEBPA 재조합 단백질

배경

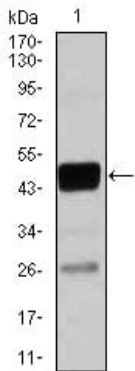
이 항체는 유전자에 결합하는 단백질로서, 유전자 발현을 조절할 수 있는 bZIP 전사 인자이다. 또한 단백질 CEBP-β 및 CEBP-γ와도 결합할 수 있다. 이 단백질은 골수 유전자 발현에 결합하여 증식성 유전자 발현을 하는 단백질 발현을 조절하는 것으로 알려져 있다. 이 단백질은 CDK2 및 CDK4와 상호작용하여 키나제를 하고 방해를 할 수 있다.

연구 분야

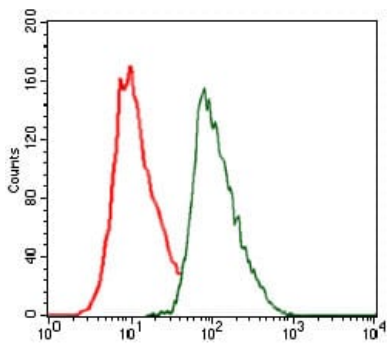
이미지 데이터



검색선 대수항원(100ng); 보색선 항원(10ng); 파색선 항원(50ng); 빨색선 항원(100ng);



THP-1(1) 세포용질에 대한 CEBPA 마우스 mAb 를 사용한 웨스턴 블롯 분석



CEBPA 마우스 단클론항체(녹색)와 음성 대조군(빨색)을 사용하여 HeLa 세포를 유세포분석기로 분석한 결과