

제품명: PDX1 마우스 단클론 항체

카탈로그 번호: AMM81111

연구용 전용

요약

설명	마우스 단클론 항체
숙주	생쥐
적용	ELISA, FC
반응성	인간
결합	비결합
변형	수정치 없음
아이소타입	Mouse IgG1
클론성	단클론
형태	액체
농도	1mg/ml
Storage	Aliquot 하여 -20°C 에 보관(12 개월 유효). 냉동/해동 반복을 피하십시오.
Shipping	Ice bags
버퍼	0.05% 아지드 나트륨 함유된 PBS 용해정제된 항체
정제	천상정제

적용

희석 비율	ELISA 1:5000-1:20000, FC 1:200-1:400
분자량	30.8kDa

항원 정보

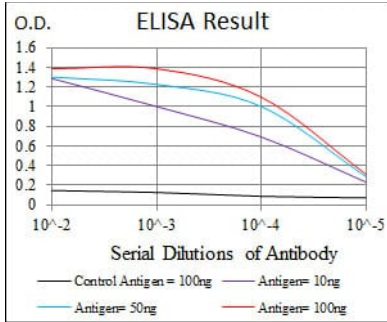
유전자명	PDX1
다른 이름	GSF; IPF1; IUF1; IDX-1; MODY4; PDX-1; STF-1
유전자 ID	3651.0
SwissProt ID	P52945
면역원	대장에서 발현된 정제된 인간 PDX1 재조합단편

배경

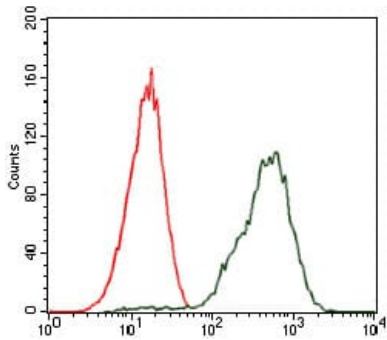
이 유전자는 인간 배반엽, 뇌, 췌장, 근육, 골격, 위, 췌장, 폐, 피부, 근육, 혈액, 그리고 유선에서 발현됩니다. 이 유전자는 전사 활성 인자이다. 이 유전자는 췌장 외반엽에서 발현되는 유전자 발현 프로그램의 조절에 중요한 역할을 한다. 이 유전자의 결함은 제1형 당뇨병의 원인이 되며, 이는 조혈모세포의 증식(NIDDM) 및 췌장 발달 장애(MODY4)로 이어질 수 있다.

연구 분야

이미지 데이터



검색선 대조항원(100ng); 보색선 항원(10ng); 파색선 항원(50ng); 빨색선 항원(100ng);



PDX1 마우스 항체(적색)와 음대조(빨색)를 사용하여 Jurkat 세포를 유세포분석기로 분석한 결과