

제품명: HEXA 마우스 단클론 항체

카탈로그 번호: AMM81110

연구용 전용

요약

설명	마우스 단클론 항체
숙주	생쥐
적용	WB, ELISA, FC
반응성	인간
결합	비결합
변형	수정되지 않음
아이소타입	Mouse IgG2b
클론성	단클론
형태	액체
농도	1mg/ml
Storage	Aliquot 하여 -20°C 에 보관(12개월 유효). 냉동/해동 반복을 피하십시오.
Shipping	Ice bags
버퍼	0.05% 아지트라이톨 함유인 PBS 용해정제항체
정제	천상정제

적용

희석 비율	WB 1:500-1:2000, ELISA 1:5000-1:20000, FC 1:200-1:400
분자량	60.7kDa

항원 정보

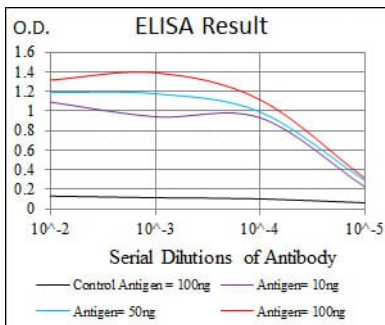
유전자명	HEXA
다른 이름	TSD
유전자 ID	3073.0
SwissProt ID	P06865
면역원	대장에서 발현된 정제된 인간 HEXA 재조합단편

배경

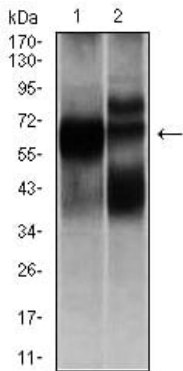
이 유전자는 라즈호인 베타 헤릭시미체 알파 5 유닛을 암호화하며 효소는 보인인 GM2 황산단클론 항체(강력히 GM2 및 MN-아세틸 헤릭시미체를 인식하는 다른 유닛을 포함한다) 베타 헤릭시미체는 알파 베타 두 유닛으로 구성되어 있고 각각 별개의 유전자에 암호화된다. 베타 헤릭시미체 알파 및 베타 유닛은 독극물인 강황소과말 20에 속한다. 알파 또는 베타 유닛의 돌연변이는 신경과 GM2 강황소과말이 축적되어 GM2 강황소과말 과잉을 유발한다. 알파 유닛의 돌연변이는 테이삭병 GM2 강황소과말 1 형을 유발한다.

연구 분야

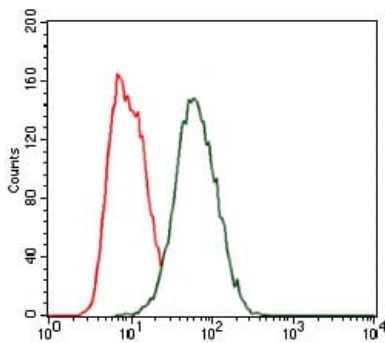
이미지 데이터



검색선 대수항원(100ng); 보색선 항원(10ng); 표색선 항원(50ng); 빨색선 항원(100ng);



L1210(1) 및 HL7702(2) 세포용도에 대한 HEXA 마우스 mAb 를 사용하여 단백질 분석



HEXA 마우스 mAb (녹색)와 음성 대조(빨색)를 사용하여 HeLa 세포를 유세포 분석기로 분석한 결과