

제품명: FN1 마우스 단클론 항체

카탈로그 번호: AMM81107

연구용 전용

요약

설명	마우스 단클론 항체
숙주	생쥐
적용	ELISA, FC
반응성	인간
결합	비결합
변형	수정되지 않음
아이소타입	Mouse IgG1
클론성	단클론
형태	액체
농도	1mg/ml
Storage	Aliquot 하여 -20°C 에 보관(12 개월 유효). 냉동/해동 반복을 피하십시오.
Shipping	Ice bags
버퍼	0.05% 아지드 나트륨이 함유된 PBS 용해정단항체
정제	천상정제

적용

희석 비율	ELISA 1:5000-1:20000, FC 1:200-1:400
분자량	262.6kDa

항원 정보

유전자명	FN1
다른 이름	FN; CIG; FNZ; MSF; ED-B; FINC; GFND; LETS; GFND2
유전자 ID	2335.0
SwissProt ID	P02751
면역원	정제인간 FN1 재조합단클론항체 발한 것

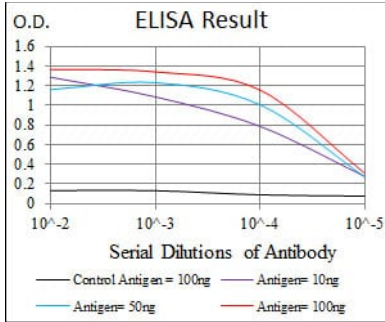
배경

이 유전자는 혈액에서 응상 단백질로서, 포도당과 세로이질에서 응체 또는 다량형으로 존재하는 당단백질 단백질로 구성되어 있으며, 단백질은 배양상처, 혈행 응축, 주사, 어미젖 등 세포 접합 및 동맥에 관여한다. 이 유전자는 대체로 상이 일어난 세 영역을 가지고 있으며, 잠적으로 20 개위 수로 다른 전사 변이를 생성할 수 있다. 그러나 알부민 항체 전체 길이는 정확히 알려져 있지 않다.

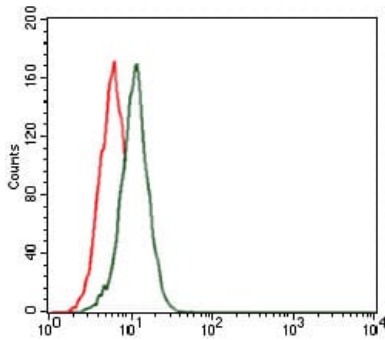
연구 분야

PI3K-Akt 신호전달경로

이미지 데이터



검색선 대조항원(100ng); 보색선 항원(10ng); 파색선 항원(50ng); 빨색선 항원(100ng);



FN1 마우스 단일항체(녹색)와 음대조(빨색)를 사용하여 HeLa 세포를 유세포분석기로 분석한 결과