

제품명: FN1 마우스 단클론 항체

카탈로그 번호: AMM81106

연구용 전용

요약

설명	마우스 단클론 항체
숙주	생쥐
적용	IHC, ELISA, FC
반응성	인간
결합	비결합
변형	수정되지 않음
아이소타입	Mouse IgG1
클론성	단클론
형태	액체
농도	1mg/ml
Storage	Aliquot 하여 -20°C 에 보관(12개월 유효). 냉동/해동 반복을 피하십시오.
Shipping	Ice bags
버퍼	0.03% 아지다나 부틸을 함유한 PBS.
정제	천상정제

적용

희석 비율	IHC 1:200-1:1000, ELISA 1:5000-1:20000, FC 1:200-1:400
분자량	262.6kDa

항원 정보

유전자명	FN1
다른 이름	FN; CIG; FNZ; MSF; ED-B; FINC; GFND; LETS; GFND2
유전자 ID	2335.0
SwissProt ID	P02751
면역원	정제인간 FN1 재조합 단백질을 사용하여 발사된 것

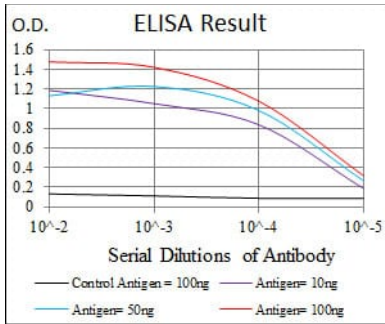
배경

이 유전자는 혈액에서 응상 단백질로서, 포도당과 세로이질에서 응체 또는 다량형으로 존재하는 당단백질 단백질 복합체로 구성되어 있으며, 혈액 응고, 섬유아세포 및 기타 세포의 접착, 그리고 세포-세포 접착 및 동맥 경화 등에 관여합니다. 이 유전자는 대체 스플라이싱에 의해 5세 영역을 가지고 있으며, 잠적으로 20 가지의 서로 다른 전사 변이체를 생성할 수 있습니다. 그러나 일부 변이체 전체 길이는 아직 확인되지 않았습니다.

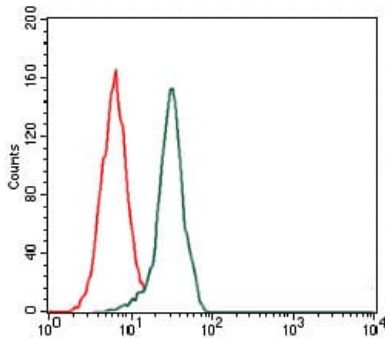
연구 분야

PI3K-Akt 신호전달경로

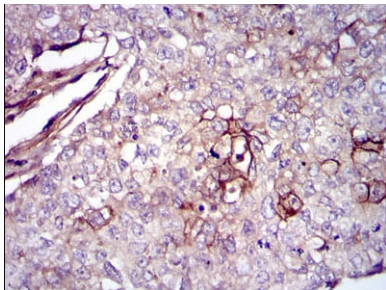
이미지 데이터



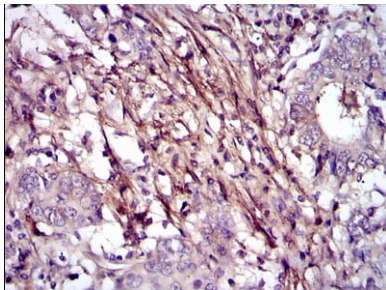
검색선 대조항원(100ng); 보색선 항원(10ng); 파색선 항원(50ng); 빨색선 항원(100ng);



FN1 마우스 단클론항체(녹색)와 음성 대조(빨색)를 사용하여 HeLa 세포를 유세포분석기로 분석한 결과



파란에 표본인인 파임 조직에 대한 FN1 마우스 단클론항체 DAB 염색이 용인면역조직화학분석



파란에 표본인인 위암 조직에 대한 FN1 마우스 단클론항체 DAB 염색이 용인면역조직화학분석