

제품명: CRP 마우스 단클론 항체

카탈로그 번호: AMM81102

연구용 전용

요약

설명	마우스 단클론 항체
숙주	생쥐
적용	IHC, ELISA, FC
반응성	인간
결합	비결합
변형	수정치 없음
아이소타입	Mouse IgG1
클론성	단클론
형태	액체
농도	1mg/ml
Storage	Aliquot 하여 -20°C 에 보관(12 개월 유효). 냉동/해동 반복을 피하십시오.
Shipping	Ice bags
버퍼	0.03% 아지다나 부를 함유한 PBS.
정제	천상정제

적용

희석 비율	IHC 1:200-1:1000, ELISA 1:5000-1:20000, FC 1:200-1:400
분자량	25kDa

항원 정보

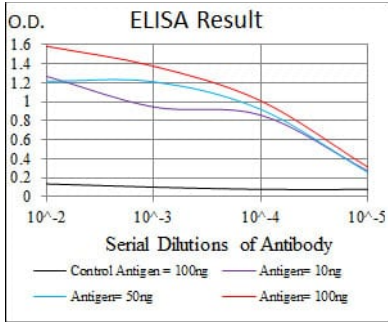
유전자명	CRP
다른 이름	PTX1
유전자 ID	1401.0
SwissProt ID	P02741
면역원	대장에서 발현된 정제된 인간 CRP 재조합편

배경

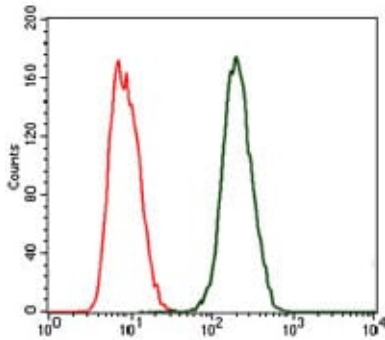
이 유전자 코딩하는 단백질은 간 계에 속한다. 이 단백질은 다양한 손상된 조직을 인식하고 혈류 내로 운반하여 손상된 조직을 제거하는 능력으로 염증 반응에 관여한다. 따라서 높은 수치는 간염 또는 기타 염증성 질환과 관련이 있다. 또한 이 단백질 수치가 크게 증가한다.

연구 분야

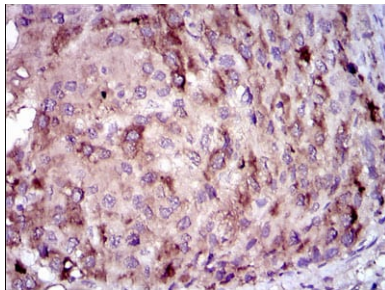
이미지 데이터



검색선 대조항원(100ng); 보색선 항원(10ng); 파색선 항원(50ng); 빨색선 항원(100ng);



CRP 마우스 항체(녹색)와 음대조(빨색)를 사용하여 MCF-7 세포유래 분별법을 분석한 결과



파란에 표본인간 간염 조직에 대한 면역조직화학 분석 CRP 마우스 항체 DAB 염색이 있었다.