

제품명: 인간 Splunc2 마우스 단클론 항체

카탈로그 번호: AMM81099

연구용 전용

요약

설명	마우스 단클론 항체
숙주	생쥐
적용	ELISA, FC
반응성	인간
결합	비결합
변형	수정치 없음
아이소타입	Mouse IgG1
클론성	단클론
형태	액체
농도	1mg/ml
Storage	Aliquot 하여 -20°C 에 보관(12 개월 유효). 냉동/해동 반복을 피하십시오.
Shipping	Ice bags
버퍼	0.03% 아지다나 부틸을 함유한 PBS.
정제	천상정제

적용

희석 비율	ELISA 1:5000-1:20000, FC 1:200-1:400
분자량	27kDa

항원 정보

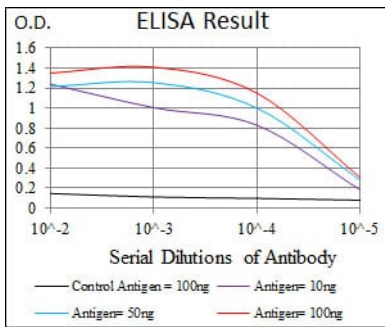
유전자명	human Splunc2
다른 이름	BP1FA2; PSP; SPLUNC2; C20orf70; bA49G10.1
유전자 ID	140683.0
SwissProt ID	Q96DR5
면역원	대장에서 발현된 정제된 인간 Splunc2 재조합단편

배경

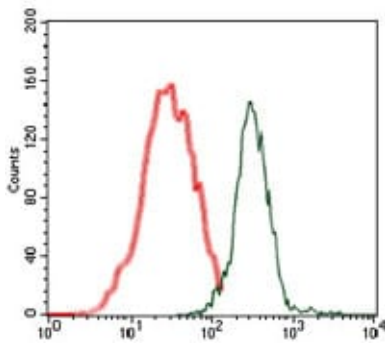
SPLUNC2는 PLUNC 계열 구성원 중 하나이며, 유전자는 두 개의 '비딩' 영역을 가진 대립형질 유전자에 의해 유전자 대립형질에 의해 조절을 받는다. 궁극적으로는 SPLUNC2 동형단편이 존재하는 이러한 단백질이 서로 다른 조직에서 다르게 조절되어 선천면역 반응에 관여할 수 있음을 시사한다. 짐밋 짐밋 유전자 중 하나는 PLUNC1 과 SPLUNC2 에 상반편을 보였고, 과다의 면역 세포로 구성된 부는 또한 PLUNC 에 대항편을 보였고, 유전자는 또한 PLUNC 에 대항편을 보였고.

연구 분야

이미지 데이터



검색선 대항원(100ng); 보색선 항원(10ng); 파색선 항원(50ng); 빨색선 항원(100ng);



안 Splunc2 마우스 monoclonal antibody와 함께 대항원 발색을 사용하여 MCF-7 세포를 유세포 분석기로 분석한 결과