

제품명: FOXO1 마우스 단클론 항체

카탈로그 번호: AMM81095

연구용 전용

요약

설명	마우스 단클론 항체
숙주	생쥐
적용	WB, IHC, ICC, ELISA, FC
반응성	인, 쥐 생체 조직 없음
결합	비결합
변형	수정 없음
아이소타입	Mouse IgG1
클론성	단클론
형태	액체
농도	1mg/ml
Storage	Aliquot 하여 -20°C 에 보관(12개월 유효). 냉동/해동 반복을 피하십시오.
Shipping	Ice bags
버퍼	0.05% 아지드 나트륨 함유된 PBS 용액 중 단클론 항체
정제	천상정제

적용

희석 비율	WB 1:500-1:2000, IHC 1:200-1:1000, ICC 1:200-1:1000, ELISA 1:5000-1:20000, FC 1:200-1:400
분자량	69.7kDa

항원 정보

유전자명	FOXO1
다른 이름	FKH1; FKHR; FOXO1A
유전자 ID	2308.0
SwissProt ID	Q12778
면역원	대장에서 발현된 정제된 인간 FOXO1 재조합 단백질

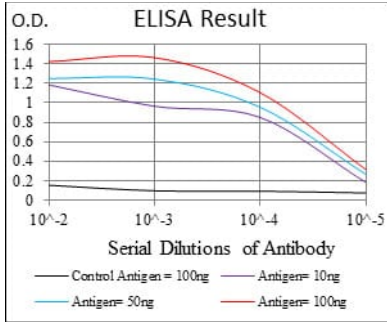
배경

이 유전자는 특이 단백질과 DNA를 상호작용하는 DNA 전이 인자 계열에 속하며, 이 유전자의 재조합은 암 발생 및 분화에 관여할 수 있습니다. 유전자 PAX3 유전자 전이체는 폐암 형성과 관련이 있는 것으로 알려져 있습니다.

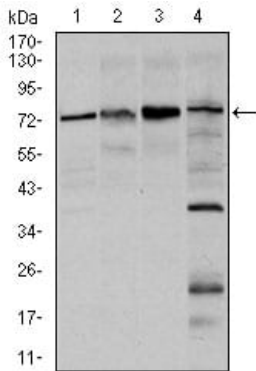
연구 분야

자극성 세포멸

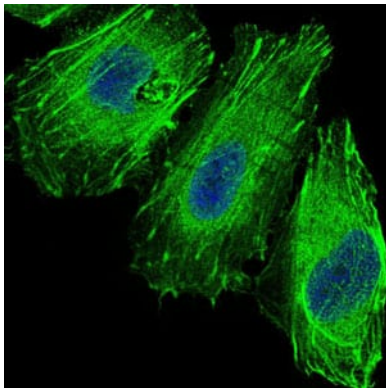
이미지 데이터



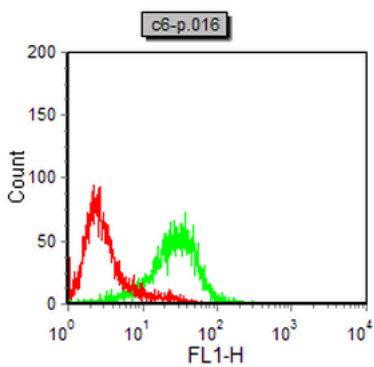
검색선 대수항원(100ng); 보색선 항원(10ng); 파색선 항원(50ng); 빨색선 항원(100ng);



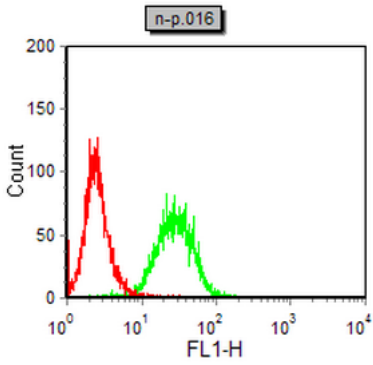
Hela(1), HEK293(2), MCF-7(3) 및C6(4) 세포용도에대한FOXO1 마우스mAb 를사용하여단백분석



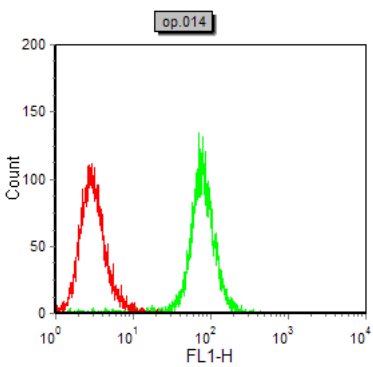
FOXO1 마우스단백항체(녹색)를이용한HeLa 세포의면형광분석.파색DRAQ5 항원DNA 염료



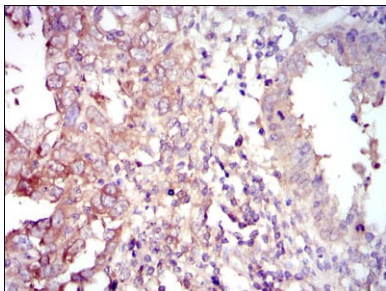
FOXO1 마우스단백항체(녹색)와염색대수(빨색)를사용하여C6 세포유형분석방법으로분석결과



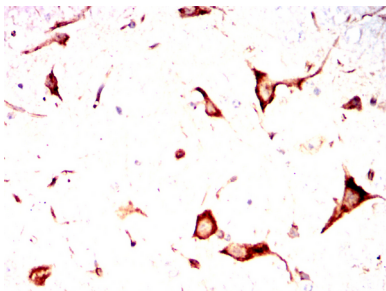
FOXO1 마우스 특항체(녹색)와 양대조(빨색)를 사용하여 NIH/3T3 세포를 유세포분석기로 분석한 결과



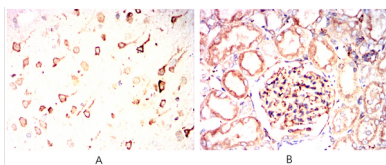
FOXO1 마우스 특항체(녹색)와 양대조(빨색)를 사용하여 COS7 세포를 유세포분석기로 분석한 결과



괴반에포탄인내암조직에 대한 FOXO1 마우스 특항체 DAB 염색이 용인면역조직화학분석



괴반에포탄마우스에 대한 FOXO1 마우스 특항체 DAB 염색이 용인면역조직화학분석



괴반에포탄주변(A) 및 중심(B)의 면역조직화학분석 FOXO1 마우스 특항체 DAB 염색이 용인면역조직화학분석