

제품명: CD30 마우스 단클론 항체

카탈로그 번호: AMM81092

연구용 전용

요약

설명	마우스 단클론 항체
숙주	생쥐
적용	WB, ELISA, FC
반응성	인간
결합	비결합
변형	수정치 없음
아이소타입	Mouse IgG1
클론성	단클론
형태	액체
농도	1mg/ml
Storage	Aliquot 하여 -20°C 에 보관(12 개월 유효). 냉동/해동 반복을 피하십시오.
Shipping	Ice bags
버퍼	0.03% 아지다 트림을 함유한 PBS.
정제	천상정제

적용

희석 비율	WB 1:500-1:2000, ELISA 1:5000-1:20000, FC 1:200-1:400
분자량	64kDa

항원 정보

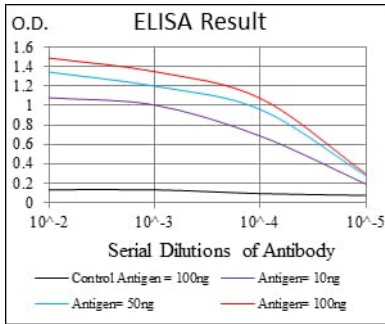
유전자명	CD30
다른 이름	CD30; Ki-1; D1S166E; TNFRSF8
유전자 ID	943.0
SwissProt ID	P28908
면역원	대장에서 발현된 정제된 인간 CD30 재조합 단백질

배경

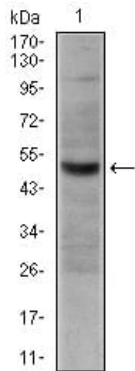
이 유전자는 TNF 수용체 계열의 구성원이다. 이 유전자는 활성화된 세포 B 세포에서 발현되며, 휴지 상태의 세포 B 세포에서는 발현되지 않는다. TRAF2와 TRAF5는 이 유전자 생성물에 NF- κ B 활성화로 이어지는 신호전달을 매개한다. 이 유전자는 세포멸상 조절에 매개자로서 CD8 효과 세포의 증진과 관련이 있다. 이 유전자는 또한 면역 조절과 관련이 있다. 이 유전자는 세포내 이형성을 조절하는 두 가지 대체 스플라이싱 변체로 코딩된다.

연구 분야

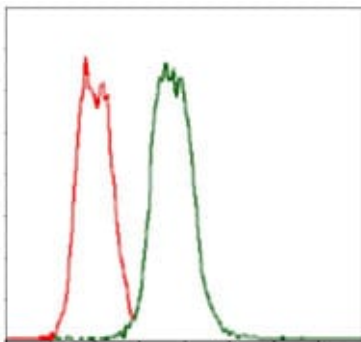
이미지 데이터



검색선 대수항원(100ng); 보색선 항원(10ng); 파색선 항원(50ng); 빨색선 항원(100ng);



HeLa 세포용물에 대한 CD30 마우스 단클론항체를 사용한 웨스턴 블롯 분석



CD30 마우스 단클론항체(적색)와 음성 대조군(녹색)을 사용하여 HeLa 세포를 유세포분석기로 분석한 결과입니다.