

제품명: COTL1 마우스 단클론 항체

카탈로그 번호: AMM81090

연구용 전용

요약

설명	마우스 단클론 항체
숙주	생쥐
적용	ELISA, FC
반응성	인간
결합	비결합
변형	수정치 없음
아이소타입	Mouse IgG1
클론성	단클론
형태	액체
농도	1mg/ml
Storage	Aliquot 하여 -20°C 에 보관(12 개월 유효). 냉동/해동 반복을 피하십시오.
Shipping	Ice bags
버퍼	0.05% 아지트와 투름이 함유된 PBS 용액(정제된 항체)
정제	천상정제

적용

희석 비율	ELISA 1:5000-1:20000, FC 1:200-1:400
분자량	16kDa

항원 정보

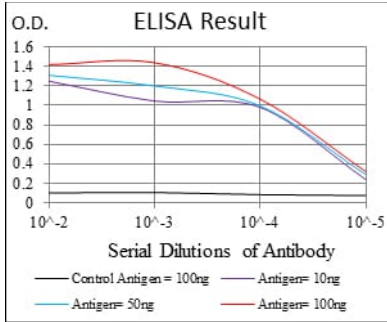
유전자명	COTL1
다른 이름	CLP
유전자 ID	23406.0
SwissProt ID	Q14019
면역원	대장에서 발현된 정제된 인간 COTL1 재조합 단백질

배경

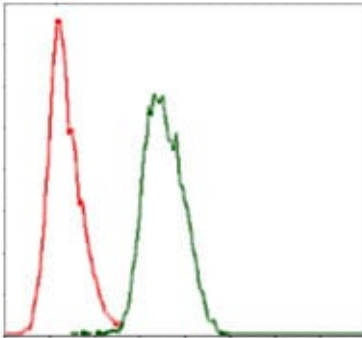
이 유전자는 염색체 위치를 조절하는 중요한 인자로서, 특히 림프구에서 발현된다. 이 단백질은 액체 결합하며, 류마티스 관절염 및 백혈병과 관련된 여러 질병에 관여한다. 이 유전자는 스피스 마우스 증군(영양 17 번염색체 이상)의 것으로 보였지만, 실제 위위(위위)는 16 번염색체이다. 스피스 마우스 증군(영양 17 번염색체 이상)은 두 개의 관련 유전자 조합이다.

연구 분야

이미지 데이터



검색선 대수항원(100ng); 보색선 항원(10ng); 파색선 항원(50ng); 빨색선 항원(100ng);



COTL1 마우스 단클론항체(녹색)와 음성 대조군(빨색)을 사용하여 HeLa 세포를 유세포분석기로 분석한 결과