

제품명: ASS1 마우스 단클론 항체

카탈로그 번호: AMM81089

연구용 전용

요약

설명	마우스 단클론 항체
숙주	생쥐
적용	WB, IHC, ELISA
반응성	인, 쥐, 원숭이
결합	비결합
변형	수정치 없음
아이소타입	Mouse IgG1
클론성	단클론
형태	액체
농도	1mg/ml
Storage	Aliquot 하여 -20°C 에 보관(12개월 유효). 냉동/해동 반복을 피하십시오.
Shipping	Ice bags
버퍼	0.05% 아지드/부틸아민 함유인 PBS 용액(정제항체)
정제	천상정제

적용

희석 비율	WB 1:500-1:2000, IHC 1:200-1:1000, ELISA 1:5000-1:20000
분자량	47kDa

항원 정보

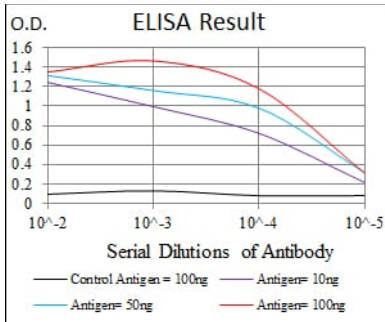
유전자명	ASS1
다른 이름	ASS; CTLN1
유전자 ID	445.0
SwissProt ID	P00966
면역원	대장에서 발현된 정제된 ASS1 재조합단편

배경

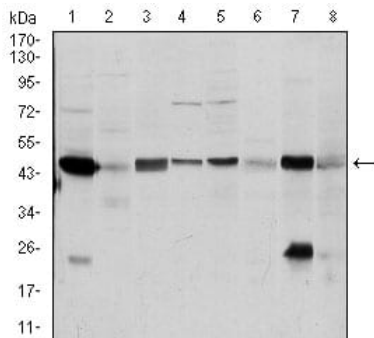
이 유전자는 장의 단세포 유관 상피 조직의 마지막 단계 분화 단계를 촉진한다. 이 유전자는 유전자를 포함하여 인간 게놈 전체에 약 10~14 개의 복제본이 존재하며, 9 번 염색체 위 한 것이 이 유전자 산물(항체 ASS)의 주요 기능 부위를 차지한다. 9 번 염색체는 ASS 유전자의 변이 시뮬레이션을 유발한다. 이 유전자는 동일한 단백질을 코딩하는 두 가지 변이체를 발현한다.

연구 분야

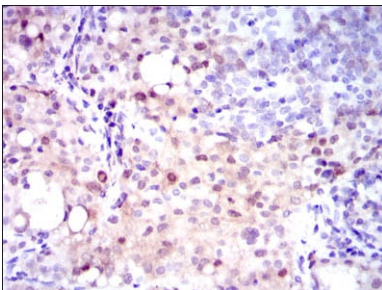
이미지 데이터



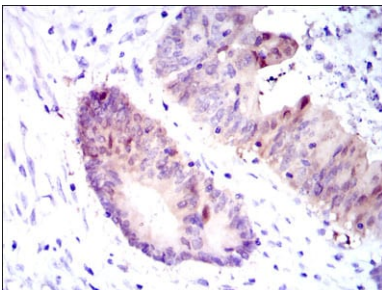
검색선 대항원(100ng); 보색선 항원(10ng); 파색선 항원(50ng); 빨색선 항원(100ng);



A431(1), RAJI(2), MOLT4(3), Jurkat(4), A549(5), NIH/3T3(6), PC-12(7) 및 Cos7(8) 세포 용출물에 대한 ASS1 마우스 mAb 를 사용한 웨스턴 블롯 분석



과편에 과편인간 자궁암 조직에 대한 ASS1 마우스 mAb 항체 DAB 염색이 용인 면역조직화학 분석



과편에 과편인간 결장암 조직에 대한 ASS1 마우스 mAb 항체 DAB 염색이 용인 면역조직화학 분석