

**제품명: COTL1** 마우스 단클론 항체

**카탈로그 번호: AMM81088**

연구용 전용

## 요약

설명	마우스 단클론 항체
숙주	생쥐
적용	IHC, ELISA
반응성	인간
결합	비결합
변형	수정치 없음
아이소타입	Mouse IgG1
클론성	단클론
형태	액체
농도	1mg/ml
Storage	Aliquot 하여 $-20^{\circ}\text{C}$ 에 보관(12 개월 유효). 냉동/해동 반복을 피하십시오.
Shipping	Ice bags
버퍼	0.05% 아지드 나트륨 함유된 PBS 용액에 정제된 항체
정제	천상정제

## 적용

희석 비율	IHC 1:200-1:1000, ELISA 1:5000-1:20000
분자량	16kDa

## 항원 정보

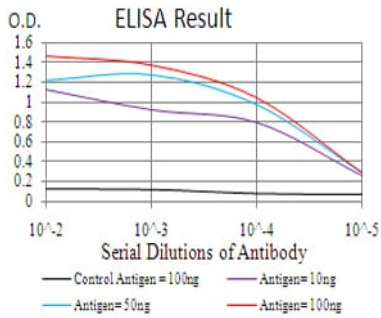
유전자명	COTL1
다른 이름	CLP
유전자 ID	23406.0
SwissProt ID	Q14019
면역원	대장에서 발현된 정제된 인간 COTL1 재조합 단백질

## 배경

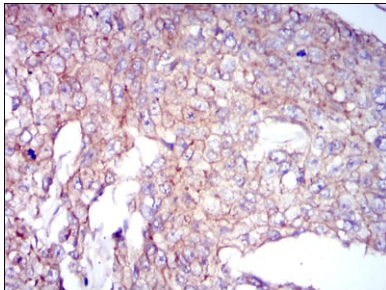
이 유전자는 염색체 위치를 조절하는 중요한 인자로서, 특히 발달 과정에서 중요한 역할을 합니다. 이 단백질은 액체 상태에서 유전자 발현을 조절하는 데 관여하며, 특히 세포 분열과 분화 과정에서 중요한 역할을 합니다. 이 유전자는 마우스 게놈에서 17번 염색체에 위치하는 것으로 보이며, 실제 유전자 구조는 16번 염색체에 위치합니다. 마우스 게놈에서는 두 개의 유전자로 구성되어 있습니다.

## 연구 분야

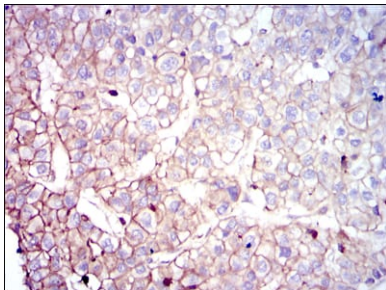
## 이미지 데이터



검색선 대항원(100ng); 보색선 항원(10ng); 파색선 항원(50ng); 빨색선 항원(100ng);



COX1 마우스 배양기 DAB 염색을 통한 태반 배양 조직 면역조직화학 분석



COX1 마우스 배양기 DAB 염색을 통한 태반 배양 조직 면역조직화학 분석