

**제품명: RPS6KB1** 마우스 단클론 항체

**카탈로그 번호: AMM81087**

연구용 전용

## 요약

설명	마우스 단클론 항체
숙주	생쥐
적용	IHC, ELISA, FC
반응성	인간
결합	비결합
변형	수정치 없음
아이소타입	Mouse IgG1
클론성	단클론
형태	액체
농도	1mg/ml
Storage	Aliquot 하여 $-20^{\circ}\text{C}$ 에 보관(12 개월 유효). 냉동/해동 반복을 피하십시오.
Shipping	Ice bags
버퍼	0.05% 아지드 나트륨 함유된 PBS 용액(정제된 항체)
정제	천상정제

## 적용

희석 비율	IHC 1:200-1:1000, ELISA 1:5000-1:20000, FC 1:200-1:400
분자량	59kDa

## 항원 정보

유전자명	RPS6KB1
다른 이름	S6K; PS6K; S6K1; STK14A; p70-S6K; p70-alpha; p70(S6K)-alpha
유전자 ID	6198.0
SwissProt ID	P23443
면역원	대장균에서 발효된 정제된 인간 RPS6KB1 재조합 단백질

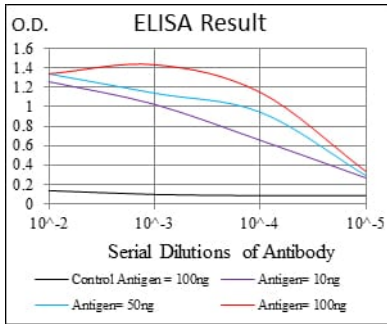
## 배경

이 유전자는 세포주기 조절 단백질인 RSK(리소스킨 키나제) 계열 구성원을 암호화한다. 이 키나제는 세포 분열을 위한 키나제 복합체(예를 들어 S6 리소스킨 키나제)를 암호화한다. 이 단백질 키나제는 단백질 합성과 증을 증가시킨다. 유전 발현은 DNA 염기 중독이 키나제 복합체 일부 구성 요소에 결합한다. 대장균에서 유래 보던 대체 산소를 아산화 질소로 전환하는 유전자 발현은 없다.

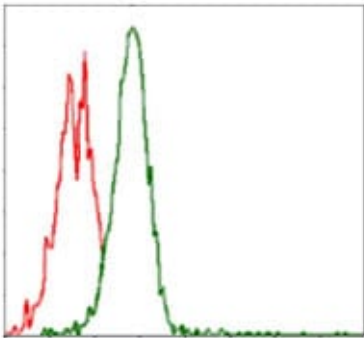
## 연구 분야

세포질 PI3K-Akt 신호전달경로, mTOR 신호전달경로

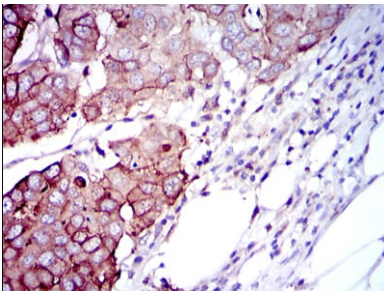
## 이미지 데이터



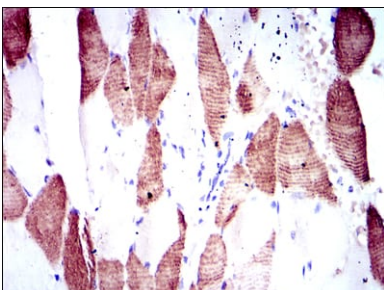
검색선 대수항원(100ng); 보색선 항원(10ng); 파색선 항원(50ng); 빨색선 항원(100ng);



RPS6KB1 마우스 단클론항체(녹색)와 음성 대조군(빨색)을 사용하여 Jurkat 세포를 유세포분석기로 분석한 결과



태반에 포도상과육양막 조직에 대한 RPS6KB1 마우스 단클론항체와 DAB 염색을 이용한 면역조직화학 분석



태반에 포도상과육양막 조직에 대한 RPS6KB1 마우스 단클론항체와 DAB 염색을 이용한 면역조직화학 분석