

제품명: ASS1 마우스 단클론 항체

카탈로그 번호: AMM81086

연구용 전용

요약

설명	마우스 단클론 항체
숙주	생쥐
적용	WB, ICC, ELISA, FC
반응성	인간 쥐 생쥐 양성
결합	비결합
변형	수정치 없음
아이소타입	Mouse IgG1
클론성	단클론
형태	액체
농도	1mg/ml
Storage	Aliquot 하여 -20°C 에 보관(12 개월 유효). 냉동/해동 반복을 피하십시오.
Shipping	Ice bags
버퍼	0.05% 아지드/부틸아민/인산 PBS 용액/정제 항체
정제	천상정제

적용

희석 비율	WB 1:500-1:2000, ICC 1:200-1:1000, ELISA 1:5000-1:20000, FC 1:200-1:400
분자량	47kDa

항원 정보

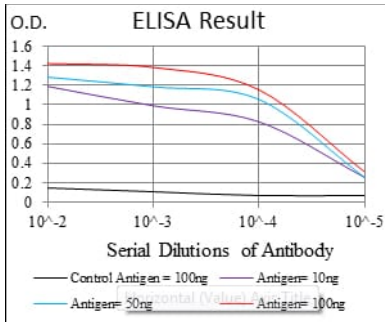
유전자명	ASS1
다른 이름	ASS; CTLN1
유전자 ID	445.0
SwissProt ID	P00966
면역원	대장에서 발현된 정제된 ASS1 재조합 단백질

배경

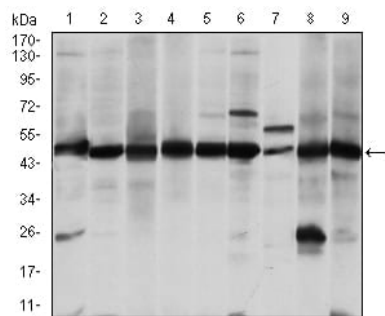
이 유전자는 다양한 조직에서 발현되는 다양한 크기의 단백질 부전단을 생성한다. 이 유전자는 유전자 발현이 인간 게놈 전체의 10~14 개 위치에서 존재하며, 9 번 염색체 위 한 것이 가장 높은 발현을 보인다. 이 유전자는 다양한 조직에서 발현되는 두 가지 전사 변이체를 생성한다. 이 유전자는 ASS 유전자의 변이체를 생성한다. 이 유전자는 동일한 단백질을 생성하는 두 가지 전사 변이체를 생성한다.

연구 분야

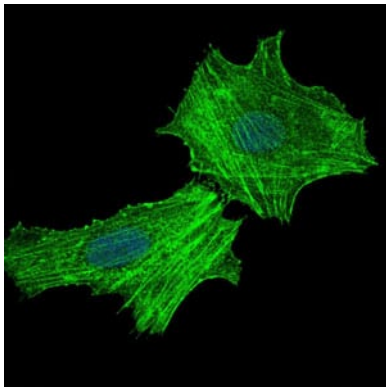
이미지 데이터



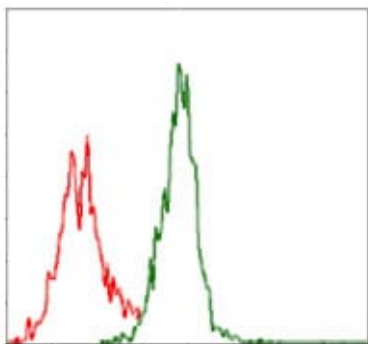
검색선 대수형(100ng); 보색선 형(10ng); 파색선 형(50ng); 빨색선 형(100ng);



A431(1), RAJI(2), L1210(3), MOLT4(4), Jurkat(5), A549(6), NIH/3T3(7), PC-12(8) 및 Cos7(9) 세포종들에 대한 ASS1 마우스 mAb 를 사용 위대한 분석



ASS1 마우스 단클론항체를 이용한 HeLa 세포의 면역형광 분석. 파색 DRAQ5 형 DNA 염료



ASS1 마우스 단클론항체 (녹색)와 양대조군 (빨색)을 사용하여 Jurkat 세포를 유세포 분석으로 분석한 결과