

제품명: SKP1 마우스 단클론 항체

카탈로그 번호: AMM81084

연구용 전용

요약

설명	마우스 단클론 항체
숙주	생쥐
적용	WB, IHC, ELISA, FC
반응성	인간
결합	비결합
변형	수정치 없음
아이소타입	Mouse IgG1
클론성	단클론
형태	액체
농도	1mg/ml
Storage	Aliquot 하여 -20°C 에 보관(12 개월 유효). 냉동/해동 반복을 피하십시오.
Shipping	Ice bags
버퍼	0.05% 아지드/부름 함유된 PBS 용해정단항체
정제	천상정제

적용

희석 비율	WB 1:500-1:2000, IHC 1:200-1:1000, ELISA 1:5000-1:20000, FC 1:200-1:400
분자량	19kDa

항원 정보

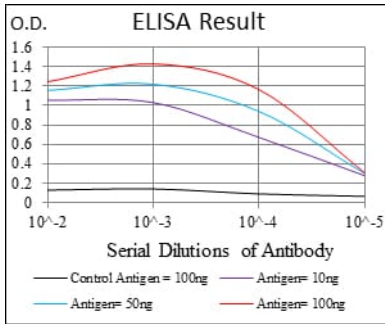
유전자명	SKP1
다른 이름	OCP2; p19A; EMC19; SKP1A; OCP-II; TCEB1L
유전자 ID	6500.0
SwissProt ID	P63208
면역원	대장에서 발현된 정제된 인간 SKP1 재조합단편

배경

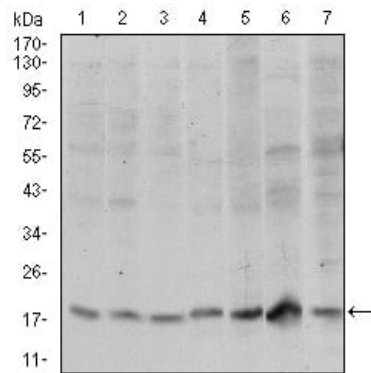
이 유전자는 SCF 복합체 구성요소를 암호화하며 SCF 복합체 이 단백질 결합 1(cullin 1), 령 단백질 그리고 F-박 단백질 결합 연구용 단백질로 구성되어 있습니다. 이 단백질은 F-박 단백질 결합 1과 F-박 단백질 결합 2에 결합합니다. SCF 복합체는 특정 단백질 결합 조절유리 복합체 관련하여 단백질 프로테아좀에 의해 분해 대상으로 작용합니다. 또한 F-박 단백질은 서로 다른 F-박 단백질을 인식하여 세포주 진행 및 분열 조절을 포함하여 많은 특정 SCF 결합 단백질과 결합합니다. 또한 이 단백질은 RNA 중합효소 II의 인산화에 관여합니다. 이 유전자의 대체 스플라이싱은 여러 가지 변이체를 생성합니다. 관련 유전자 7 변이체가 확인되었습니다.

연구 분야

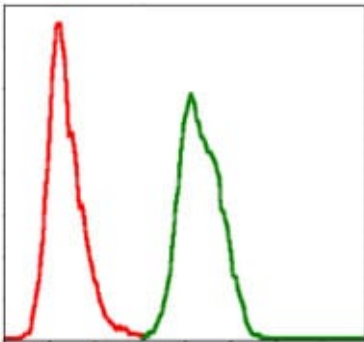
이미지 데이터



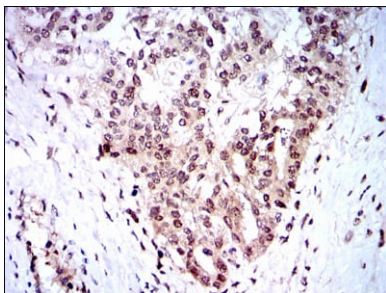
검색선 농도(100ng); 보색선 농도(10ng); 표색선 농도(50ng); 빨색선 농도(100ng);



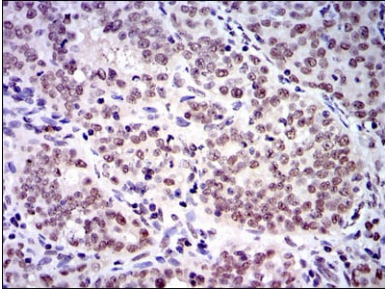
Hela(1), RAJI(2), Jurkat(3), MCF-7(4), HepG2(5), PC-12(6) 및 Cos7(7) 세포종에 대한 SKP1 마우스 mAb 를 사용한 Western blot 분석



SKP1 마우스 mAb (녹색)와 음성 대조군(빨색)을 사용하여 HeLa 세포를 유세포분석기로 분석한 결과



DAB 염색이 통한 SKP1 마우스 mAb 를 사용한 면역조직화학 분석



DAB 염색이용 SKP1 마우스 특이항체를 사용한 대장암 조직의 면역조직화학 분석