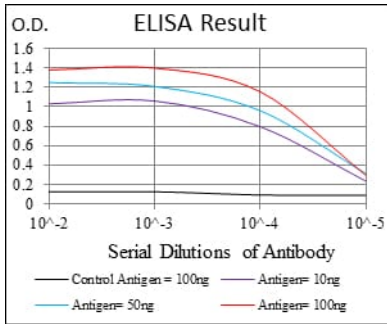
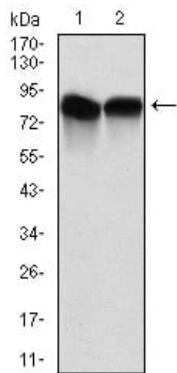


연구 분야

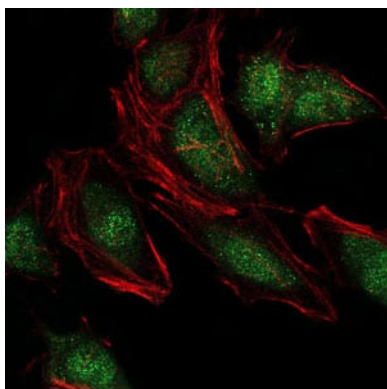
이미지 데이터



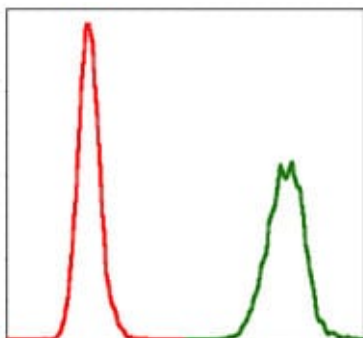
검색선 대수항원(100ng); 보색선 항원(10ng); 파색선 항원(50ng); 빨색선 항원(100ng);



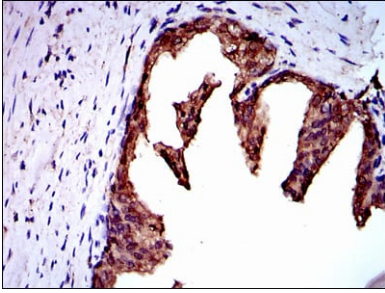
C6(1) 및 HeLa(2) 세포용질에 대한 NEDD8 마우스 mAb 를 사용하여 단백질 분석



NEDD8 마우스 단백질(녹색)을 이용한 HeLa 세포의 면역형광분석. 빨색색 약인 단백질은 Alexa Fluor-555 단백질로 표지되었다.



NEDD8 마우스 단백질(녹색)을 이용한 대조군(빨색)을 사용하여 HeLa 세포를 유세포분석법으로 분석한 결과



과편에 과편 인간 전립암 조직에 대한 NEDD8 마우스 spinal cord에 DAB 염색이 용한 면역조직화학 분석