

**제품명: NEDD8** 마우스 단클론 항체

**카탈로그 번호: AMM81082**

연구용 전용

## 요약

|          |   |
|----------|---|
| 설명       | 마우스 단클론 항체  |
| 숙주       | 생쥐  |
| 적용       | IHC, ICC, ELISA, FC   |
| 반응성      | 인간  |
| 결합       | 비결합   |
| 변형       | 수정치 없음  |
| 아이소타입    | Mouse IgG1  |
| 클론성      | 단클론   |
| 형태       | 액체  |
| 농도       | 1mg/ml  |
| Storage  | Aliquot 하여 $-20^{\circ}\text{C}$ 에 보관(12 개월 유효). 냉동/해동 반복을 피하십시오. |
| Shipping | Ice bags  |
| 버퍼       | 0.05% 아지드/부름 함유된 PBS 용해정제항체                                       |
| 정제       | 천상정제  |

## 적용

|       |  |
|-------|--|
| 희석 비율 | IHC 1:200-1:1000, ICC 1:200-1:1000, ELISA 1:5000-1:20000, FC 1:200-1:400 |
| 분자량   | 9kDa   |

## 항원 정보

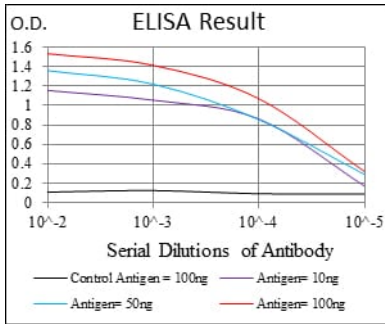
|              |                          |
|--------------|--------------------------|
| 유전자명         | NEDD8                    |
| 다른 이름        | NEDD-8                   |
| 유전자 ID       | 4738.0                   |
| SwissProt ID | Q15843                   |
| 면역원          | 정제인간 NEDD8 재조합단클론에서 발한 것 |

## 배경

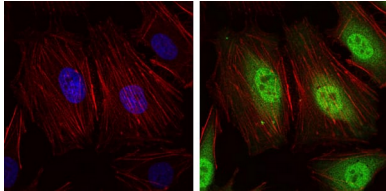
NEDD8은 세포주기 조절 및 배양에 중요한 역할을 하는 유비쿼린의 단클론입니다. 가장 공인된 E1 복합체 UBE1C-APPBP1에 의한 E2 효소 UBE2M의 과잉이 필요합니다. NEDD8이 결합하면 E3 유비쿼린 리가제가 활성화되어 표적 단백질이 E2 유비쿼린 및 E1 복합체와 결합하여 E3 복합체로 전환됩니다. 조특성 상향 조절은 다양한 전사 후 변형, 종양 억제제 유전자 발현을 조절합니다.

## 연구 분야

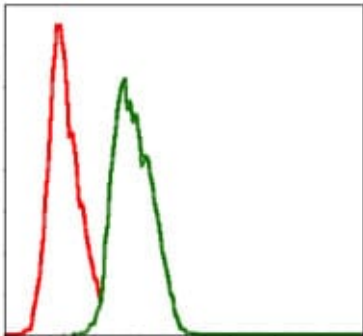
## 이미지 데이터



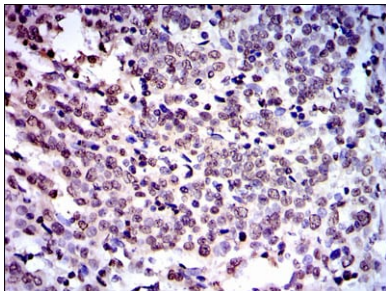
검색선 대항원(100ng); 보색선 항원(10ng); 표색선 항원(50ng); 빨색선 항원(100ng);



NEDD8 마우스 monoclonal antibody를 이용한 HeLa 세포 면역형광분석 표색 DRAQ5 형 DNA 염료 빨색 염료로 염색한 결과는 Alexa Fluor-555 필터로 표색되었다.



NEDD8 마우스 monoclonal antibody와 대조군 빨색 염료를 사용하여 HeLa 세포를 유세포분석기로 분석한 결과



표본에 포함된 인지공용 조직에 대한 NEDD8 마우스 monoclonal antibody DAB 염색을 통한 면역조직화학 분석