

제품명: CYP1A1 마우스 단클론 항체

카탈로그 번호: AMM81080

연구용 전용

요약

설명	마우스 단클론 항체
숙주	생쥐
적용	IHC, ELISA
반응성	인간
결합	비결합
변형	수정치 없음
아이소타입	Mouse IgG1
클론성	단클론
형태	액체
농도	1mg/ml
Storage	Aliquot 하여 -20°C 에 보관(12 개월 유효). 냉동/해동 반복을 피하십시오.
Shipping	Ice bags
버퍼	0.05% 아지드 나트륨이 함유된 PBS 용해정제항체
정제	천상정제

적용

희석 비율	IHC 1:200-1:1000, ELISA 1:5000-1:20000
분자량	58kDa

항원 정보

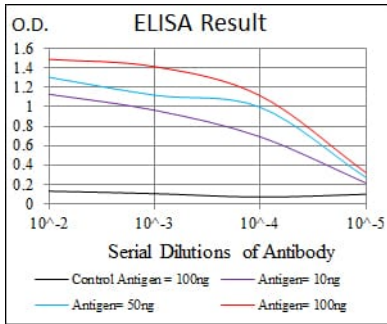
유전자명	CYP1A1
다른 이름	AHH; AHRR; CP11; CYP1; P1-450; P450-C; P450DX
유전자 ID	1543.0
SwissProt ID	P04798
면역원	대장에서 발현된 정제된 인간 CYP1A1 재조합단편

배경

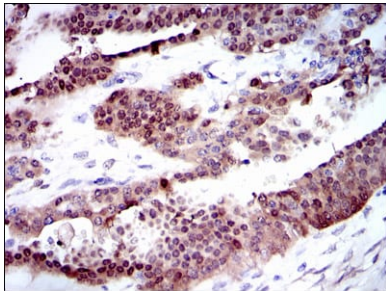
이 유전자(CYP1A1)는 투름 P450 효소 계열 구성을 암호화한다. 투름 P450 단백질은 대사 및 콜레스테롤 소변의 주요 대사 효소로 알려져 있다. 이 단백질은 소변에 존재하며, 알다린, 벤조(a)피렌(PAH)에 의해 발현이 유도되며, PAH 중 일부는 담배에서 발견된다. 이 효소의 활성은 잘 알려져 있지 않지만, 알 PAH를 발암성 중체로 대사할 수 있다. 이 유전자는 폐암 위험과 관련이 있는 것으로 알려져 있다. 관련 유전자는 CYP1A2는 15번 염색체에서 CYP1A1로부터 약 25kb 떨어진 위치에 있다.

연구 분야

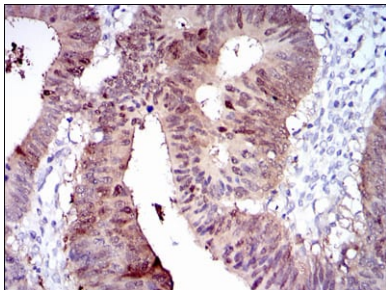
이미지 데이터



검색선 대추항원(100ng); 보색선 항원(10ng); 파색선 항원(50ng); 빨색선 항원(100ng);



과편에포된 인간 간암 조직에 대한 CYP1A1 마우스 단클항체의 DAB 염색을 이용한 면역조직화학 분석



과편에포된 인간 정상 조직에 대한 CYP1A1 마우스 단클항체의 DAB 염색을 이용한 면역조직화학 분석