

제품명: PPP1CA 마우스 단클론 항체

카탈로그 번호: AMM81075

연구용 전용

요약

설명	마우스 단클론 항체
숙주	생쥐
적용	WB, ELISA
반응성	인간
결합	비결합
변형	수정치 없음
아이소타입	Mouse IgG1
클론성	단클론
형태	액체
농도	1mg/ml
Storage	Aliquot 하여 -20°C 에 보관(12 개월 유효). 냉동/해동 반복을 피하십시오.
Shipping	Ice bags
버퍼	0.03% 아지다 트루를 함유한 PBS.
정제	천상정제

적용

희석 비율	WB 1:500-1:2000, ELISA 1:5000-1:20000
분자량	38kDa

항원 정보

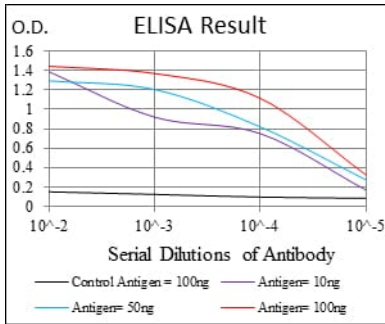
유전자명	PPP1CA
다른 이름	PP-1A; PPP1A; PP1alpha
유전자 ID	5499.0
SwissProt ID	P62136
면역원	대장에서 발효된 정제된 PPP1CA 재조합단편

배경

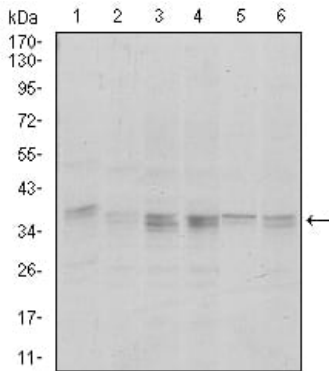
이 유전자 코딩하는 단백질은 단백질 인산화 (PP1) 의 세 가지 하위 클래스 중 하나입니다. PP1 은 세포 내 특이적 단백질 인산화 효소 세 군데 중 하나인 인산화 효소 1A (PP1A) 의 주요 구성 요소입니다. 이 효소는 다양한 세포 과정 조절에 관여하는 것으로 알려져 있습니다. 심부전 및 기타 심장 질환에서 PP1 활성 증가는 심장 질환의 병인 기전을 이해하는 데 중요한 단서를 제공합니다. 또한, 이 효소는 다양한 세포 과정 조절에 관여하는 것으로 알려져 있습니다. 심부전 및 기타 심장 질환에서 PP1 활성 증가는 심장 질환의 병인 기전을 이해하는 데 중요한 단서를 제공합니다. 또한, 이 효소는 다양한 세포 과정 조절에 관여하는 것으로 알려져 있습니다. 심부전 및 기타 심장 질환에서 PP1 활성 증가는 심장 질환의 병인 기전을 이해하는 데 중요한 단서를 제공합니다.

연구 분야

이미지 데이터



검색선 대항원(100ng); 보색선 항원(10ng); 파색선 항원(50ng); 빨색선 항원(100ng);



Hela(1), HepG2(2), MCF-7(3), Jurkat(4) 및 A549(5) 세포를 이용한 PPP1CA 마우스 mAb를 이용한 Western blot 분석