

**제품명: SERPINE1** 마우스 단클론 항체

**카탈로그 번호: AMM81074**

연구용 전용

## 요약

설명	마우스 단클론 항체
숙주	생쥐
적용	IHC, ELISA, FC
반응성	인간 쥐 생쥐 보지
결합	비결합
변형	수정되지 않음
아이소타입	Mouse IgG1
클론성	단클론
형태	액체
농도	1mg/ml
Storage	Aliquot 하여 $-20^{\circ}\text{C}$ 에 보관(12개월 유효). 냉동/해동 반복을 피하십시오.
Shipping	Ice bags
버퍼	0.05% 아지트라이올 함유된 PBS 용액(정제된 항체)
정제	천상정제

## 적용

희석 비율	IHC 1:200-1:1000, ELISA 1:5000-1:20000, FC 1:200-1:400
분자량	45kDa

## 항원 정보

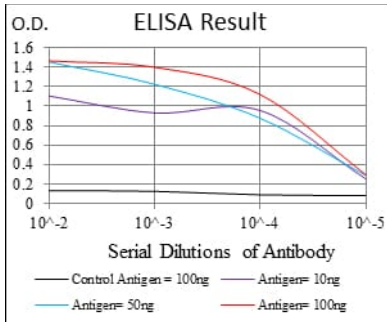
유전자명	SERPINE1
다른 이름	PAI; PAI1; PAI-1; PLANH1
유전자 ID	5054.0
SwissProt ID	P05121
면역원	대장에서 발현된 정제된 SERPINE1 재조합 단백질

## 배경

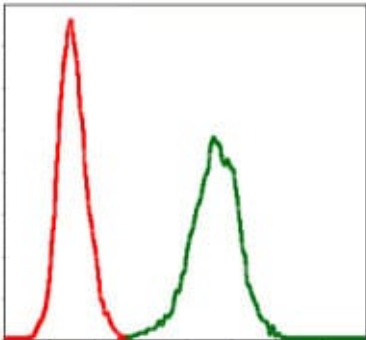
이 유전자는 인간 프로테아제 억제제(serpin) 슈퍼패밀리 구성원입니다. 이 구성원은 조직 플라스미노겐 활성제(tPA)와 유로키나제(uPA)의 주요 억제제이며, 따라서 섬유 용혈을 억제합니다. 이 유전자의 결함은 골관절염, 혈전, 제1 결합부(PAI-1 결함)의 원인이며, 유전자 돌연변이는 연관 질환과 관련이 있습니다. 이 유전자에는 서로 다른 기능을 암호화하는 대체 스플라이싱 변체가 발견되었습니다.

## 연구 분야

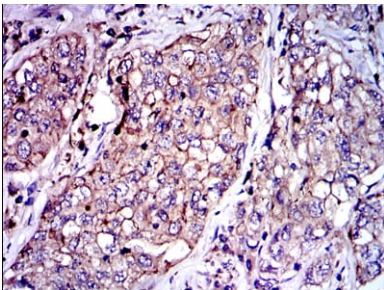
## 이미지 데이터



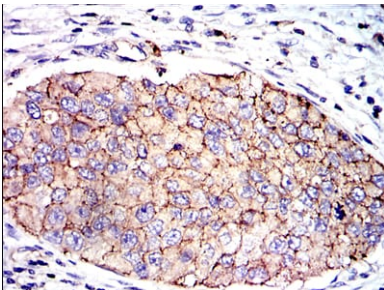
검색선 대항원(100ng); 보색선 항원(10ng); 파색선 항원(50ng); 빨색선 항원(100ng);



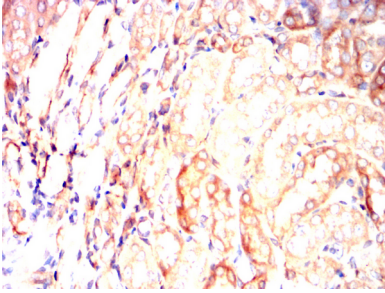
SERPINE1 마우스 표형체(녹색)와 음성 대조(빨색)를 사용하여 NIH/3T3 세포를 유세포분석기로 분석한 결과



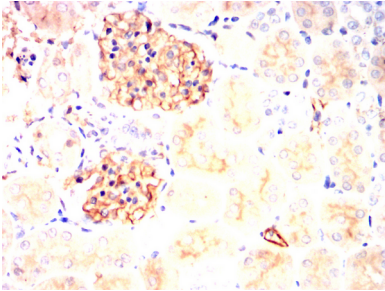
피관에 포진인 피암 조직에 대한 SERPINE1 마우스 표형체 DAB 염색이 용한 면역조직화학 분석



피관내 포진인 정상 조직에 대한 SERPINE1 마우스 표형체 DAB 염색이 용한 면역조직화학 분석



파란에코틴주사조직에SERPINE1 마우스를형체이용한면역조직화분석및DAB 염색



파란에코틴보가상조직에SERPINE1 마우스를형체이용한면역조직화분석을실하였다.