

제품명: SOX9 마우스 단클론 항체

카탈로그 번호: AMM81073

연구용 전용

요약

설명	마우스 단클론 항체
속주	생쥐
적용	WB, ICC, ELISA
반응성	인간
결합	비결합
변형	수정치 없음
아이소타입	Mouse IgG1
클론성	단클론
형태	액체
농도	1mg/ml
Storage	Aliquot 하여 -20°C 에 보관(12 개월 유효). 냉동/해동 반복을 피하십시오.
Shipping	Ice bags
버퍼	0.05% 아지드 나트륨 함유된 PBS 용액에 정제된 항체
정제	천상정제

적용

희석 비율	WB 1:500-1:2000, ICC 1:200-1:1000, ELISA 1:5000-1:20000
분자량	56kDa

항원 정보

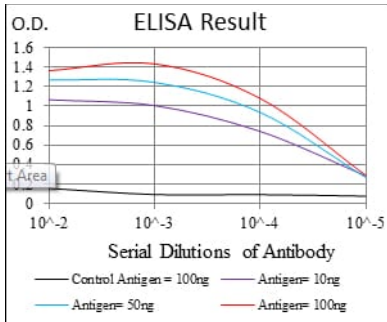
유전자명	SOX9
다른 이름	CMD1; SRA1; CMPD1
유전자 ID	6662.0
SwissProt ID	P48436
면역원	대장에서 발현된 정제된 인간 SOX9 재조합 단백질

배경

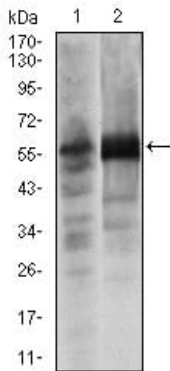
이 유전자는 에코노미크스 단백질인 HMG-box 계열 DNA 결합 단백질 다른 구성원인 함께 CCTTGAG 서열을 포함한다. 이 단백질은 일부 분화 과정에서 작용하며, 소뇌의 두 번째 과잉 증식 관련 유전자(A-MH) 유전자 전사를 조절한다. 결핍 시에는 골격 형성 중 근육 발달의 이상을 발생시켜 증식 장애를 동반한다.

연구 분야

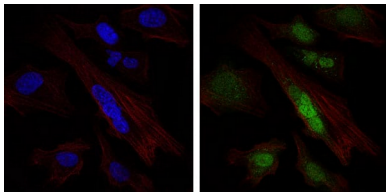
이미지 데이터



검색선 대수항원(100ng); 보색선 항원(10ng); 파색선 항원(50ng); 빨색선 항원(100ng);



Lovo(1) 및 SW620(2) 세포종에 대한 SOX9 마우스 mAb 를 사용하여 단백질 분석



SOX9 마우스 단클론항체(녹색)를 이용한 HeLa 세포 면역형광분석. 파색 DRAQ5 형광 DNA 염료 빨색 액틴 단백질은 Alexa Fluor-555 필라민으로 표지했다.