

제품명: LPlunc1 마우스 단클론 항체

카탈로그 번호: AMM81071

연구용 전용

요약

설명	마우스 단클론 항체
숙주	생쥐
적용	IHC, ICC, ELISA, FC
반응성	인간
결합	비결합
변형	수정치 없음
아이소타입	Mouse IgG1
클론성	단클론
형태	액체
농도	1mg/ml
Storage	Aliquot 하여 -20°C 에 보관(12 개월 유효). 냉동/해동 반복을 피하십시오.
Shipping	Ice bags
버퍼	0.05% 아지드 나트륨 함유된 PBS 용액(정제된 항체)
정제	천상정제

적용

희석 비율	IHC 1:200-1:1000, ICC 1:200-1:1000, ELISA 1:5000-1:20000, FC 1:200-1:400
분자량	52kDa

항원 정보

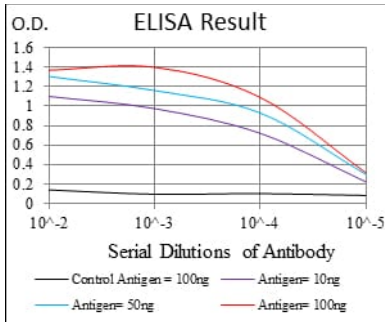
유전자명	LPlunc1
다른 이름	BPIFB1; LPLUNC1; MGC14597; C20orf114
유전자 ID	92747.0
SwissProt ID	Q8TDL5
면역원	대장에서 발현된 인간 LPlunc1 의 정제된 세포 배양액

배경

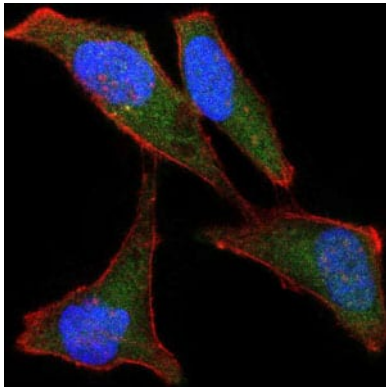
이 유전자 코딩 단백질은 구강 및 폐에서 분출되는 선천 면역에 관여하는 다량 단백질인 BPI/LBP/PLUNC 단백질과 매우 유사하다. 유전자 수퍼family 다른 구성원인 함께 20 번염색체군을 이루어준다.

연구 분야

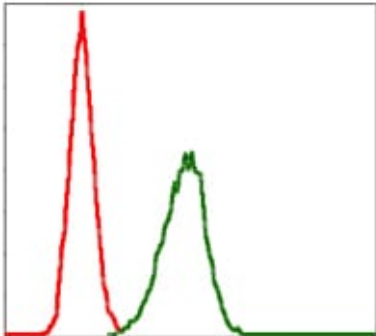
이미지 데이터



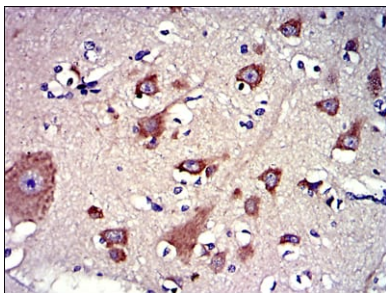
검색선 대항원(100ng); 보색선 항원(10ng); 파색선 항원(50ng); 빨색선 항원(100ng);



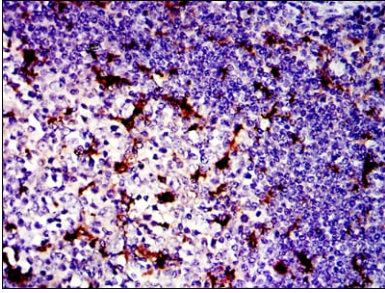
LPlunc1 마우스 특이체(빨)를 이용한 HeLa 세포 면역형광 분석. 파색 DRAQ5 항 DNA 염료 빨색 Alexa Fluor-555 표지 항체를 표지하였다.



LPlunc1 마우스 특이체(빨)와 음성 대조군 빨색을 사용하여 HeLa 세포를 유세포분석기로 분석한 결과



파라핀에 포된 인노 조직에 대한 면역조직화학 분석. LPlunc1 마우스 특이체(DAB) 염색이 있었다.



과편이포도양관모세포에 대한 면역조직화학분석 LPlunc1 마우스 단일항체와 DAB 염색이 있었다.