

제품명: TUBA8 마우스 단클론 항체

카탈로그 번호: AMM81070

연구용 전용

요약

설명	마우스 단클론 항체
숙주	생쥐
적용	WB,IHC,ICC,ELISA,FC
반응성	인자 쥐
결합	비결합
변형	수정되지 않음
아이소타입	Mouse IgG2b
클론성	단클론
형태	액체
농도	1mg/ml
Storage	Aliquot 하여 -20°C 에 보관(12 개월 유효). 냉동/해동 반복을 피하십시오.
Shipping	Ice bags
버퍼	0.03% 아지다나 부틸을 함유한 PBS.
정제	천상정제

적용

희석 비율	WB 1:500-1:2000,IHC 1:200-1:1000,ICC 1:200-1:1000,ELISA 1:5000-1:20000,FC 1:200-1:400
분자량	50kDa

항원 정보

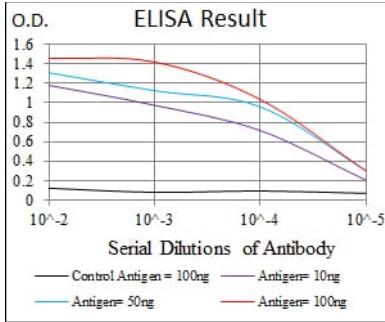
유전자명	TUBA8
다른 이름	TUBAL2
유전자 ID	51807.0
SwissProt ID	Q9NY65
면역원	정제된 인간 TUBA8 재조합 단백질을 대상으로 발현시킨 것

배경

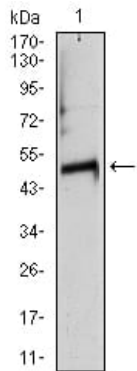
이 유전자는 알부민 단백질 계열 구성원을 암호화한다. 알부민은 중량형 항고압 단백질로 구성하는 두 가지 단백질 계열(알부민 및 베타-2-미크로globulin) 중 하나이다. 이 유전자는 알부민 단백질의 구조적 변형과 관련이 있다. 대체 스플라이싱으로 인해 여러 변체 생성된다.

연구 분야

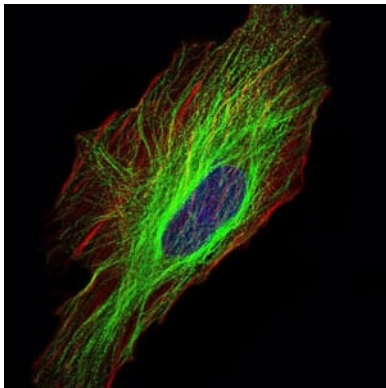
이미지 데이터



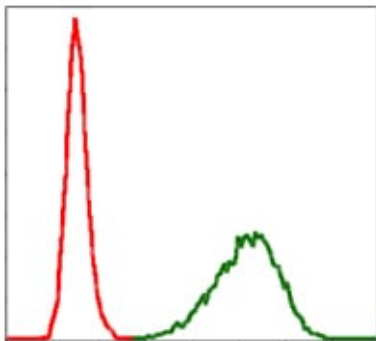
검색선 대수항원(100ng); 보색선 항원(10ng); 파색선 항원(50ng); 빨색선 항원(100ng);



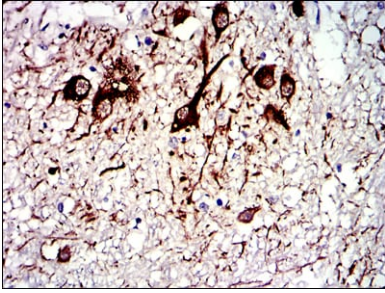
TUBA8 마우스 mAb 를 사용 주사(1) 조직용액에 대한 Western blot 분석



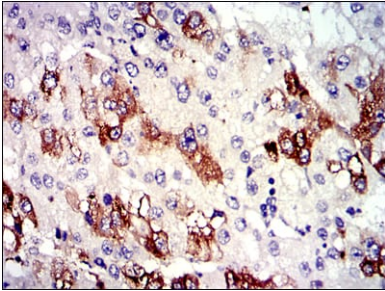
TUBA8 마우스 mAb 항체를 이용한 HeLa 세포 면역형광 분석. 파색 DRAQ5 항 DNA 염료 빨색 염료. 빨색은 Alexa Fluor-555 팔아민으로 표지했다.



TUBA8 마우스 mAb 항체를 이용한 TUBA8 빨색을 사용하여 NIH/3T3 세포를 유세포 분석 방법으로 분석한 결과



파란에 표된 인간 양막 조직에 대한 면역조직화 분석 TUBA8 마우스를 사용하여 DAB 염색이 사용되었습니다.



파란에 표된 인간 양막 조직에 대한 TUBA8 마우스를 사용하여 DAB 염색이 용한 면역조직화 분석