

**제품명: MSH6** 마우스 단클론 항체

**카탈로그 번호: AMM81068**

연구용 전용

## 요약

설명	마우스 단클론 항체
숙주	생쥐
적용	WB, IHC, ICC, ELISA, FC
반응성	인간
결합	비결합
변형	수정치 없음
아이소타입	Mouse IgG2a
클론성	단클론
형태	액체
농도	1mg/ml
Storage	Aliquot 하여 $-20^{\circ}\text{C}$ 에 보관(12 개월 유효). 냉동/해동 반복을 피하십시오.
Shipping	Ice bags
버퍼	0.05% 아지드 나트륨 함유된 PBS 용액(정제된 항체)
정제	천상정제

## 적용

희석 비율	WB 1:500-1:2000, IHC 1:200-1:1000, ICC 1:200-1:1000, ELISA 1:5000-1:20000, FC 1:200-1:400
분자량	160kDa

## 항원 정보

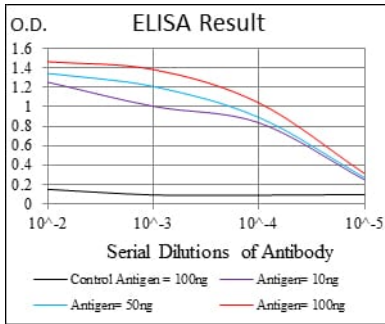
유전자명	MSH6
다른 이름	GTBP; HSAP; HNPCC5
유전자 ID	2956.0
SwissProt ID	P52701
면역원	대장에서 발현된 정제된 MSH6 재조합단편

## 배경

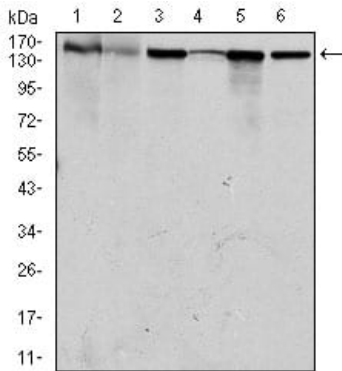
이 유전자는 MutS 단백질 유한단편을 암호화한다. 대장에서 MutS 단백질은 염색체 불안정성을 복구하는데 도움을 준다. MutS 중추단편은 약 1A 아미노산과 결합되며, 이 결합은 약 150 개 아미노산으로 구성된 고분자량 복합체를 형성한다. 이 유전자 암호화 단백질 MSH2 외 결합이 불치인 복합체를 형성하는데 포함되는 DNA 불치결합 및 복합체 ADP와 ATP를 결합하는 방향성 위치 치역을 포함한다. 이 유전자 돌연변이는 유선암 발생 관련(HNPCC) 및 대장암 발생에 관련되어 있다.

## 연구 분야

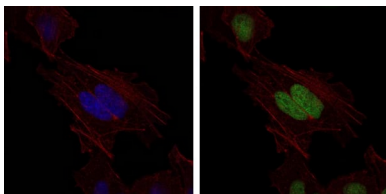
## 이미지 데이터



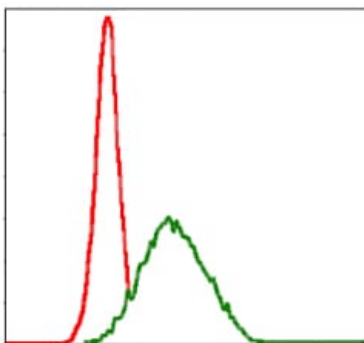
검색선 대수항원(100ng); 보색선 항원(10ng); 파색선 항원(50ng); 빨색선 항원(100ng);



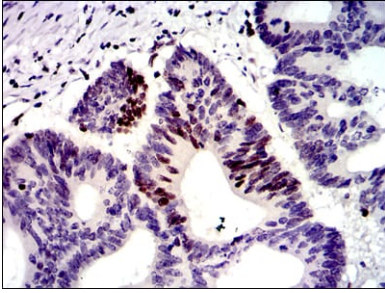
HEK293(1), HCT116(2), A549(3), A431(4), MCF-7(5) 및 HepG2(6) 세포용 MSH6 마우스 mAb 를 사용하여 단백질 분석



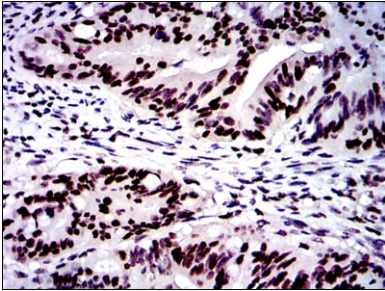
HeLa 세포를 MSH6 마우스 단클론항체(적색)를 사용하여 면역형광 분석한 결과이다. 파색은 DRAQ5 형광 DNA 염색이고 빨색은 Alexa Fluor-555 표지 단클론항체를 표지한 것이다.



MSH6 마우스 단클론항체(적색)와 음대수(파색)를 사용하여 MCF-7 세포를 유세포 분석 방법으로 분석한 결과



DAB 염색이온 MSH6 마우스를향용 사용과핀페안강암조직면역조직화학분석



DAB 염색이온 MSH6 마우스를향용 사용과핀페안강암조직면역조직화학분석