

제품명: KCNQ1 마우스 단클론 항체

카탈로그 번호: AMM81066

연구용 전용

요약

설명	마우스 단클론 항체
숙주	생쥐
적용	WB, ELISA, FC
반응성	인간
결합	비결합
변형	수정치 없음
아이소타입	Mouse IgG2b
클론성	단클론
형태	액체
농도	1mg/ml
Storage	Aliquot 하여 -20°C 에 보관(12개월 유효). 냉동/해동 반복을 피하십시오.
Shipping	Ice bags
버퍼	0.03% 아지다 트림을 함유한 PBS.
정제	천상정제

적용

희석 비율	WB 1:500-1:2000, ELISA 1:5000-1:20000, FC 1:200-1:400
분자량	95kDa

항원 정보

유전자명	KCNQ1
다른 이름	LQT; RWS; WRS; LQT1; SQT2; ATFB1; ATFB3; JLNS1; KCNA8; KCNA9; Kv1.9; Kv7.1; KVLQT1; FLJ26167
유전자 ID	3784.0
SwissProt ID	P51787
면역원	대장에서 발현된 정제된 인간 KCNQ1 재조합 단백질

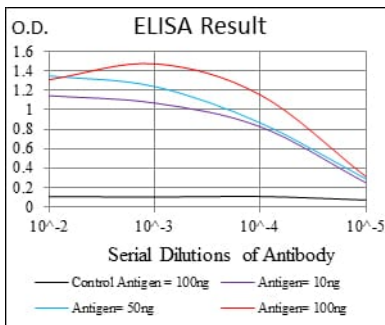
배경

이 유전자는 심장 동전압의 자동 조절에 필요한 K⁺ 채널 복합체를 암호화한다. 단백질은 KCNE1 및 KCNE3 에는 두 가지 다른 클론체 단백질이 존재할 수 있다. 이 유전자 돌연변이는 연장 QT T 증후군 형태로 노약자 증후군과도함, 제벨랑게 날 증후군 그리고 정상 심장 리듬이 없다. 이 유전자는 조직 특이성을 띠며 알조지에서는 모든 대립자가 유전적으로 발현되고, 다른 조직에서는 오히려 대립자가

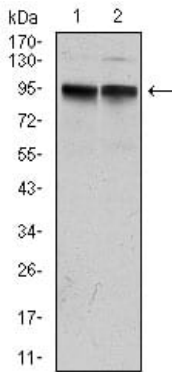
독할림다 이 유전 비유전 비단 증(BWS) 과 관련 된 유전 시 아 있는 1 번 염색체에 위치하며 BWS 환자에 염색체 열에 의해 감 증 된 것으로 의심 다 이 유전에는 대체 물 이상 전 변이 체 발 도 습 다

연구 분야

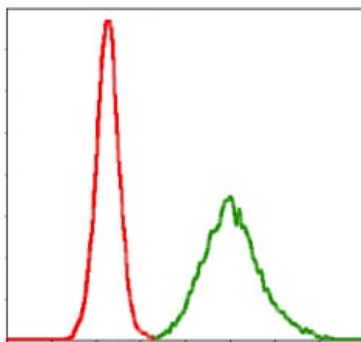
이미지 데이터



검색선 대항원(100ng); 보색선 항원(10ng); 표색선 항원(50ng); 빨색선 항원(100ng);



MCF-7(1) 및 A431(2) 세포종물에 대한 KCNQ1 마우스 mAb 를 사용한 웨스턴 블롯 분석



KCNQ1 마우스 mAb (녹색)와 양대조군(빨색)을 사용하여 MCF-7 세포를 유세포분석기로 분석한 결과