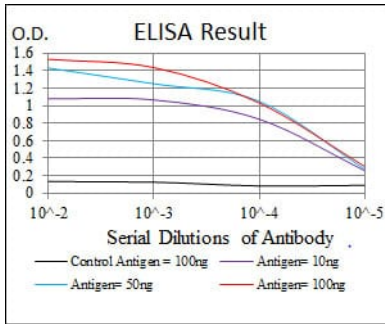
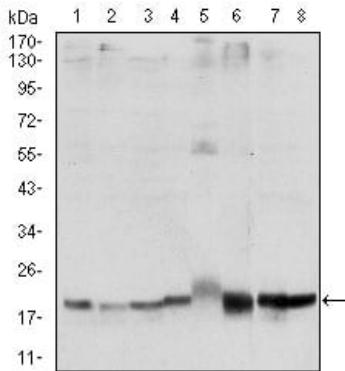


연구 분야

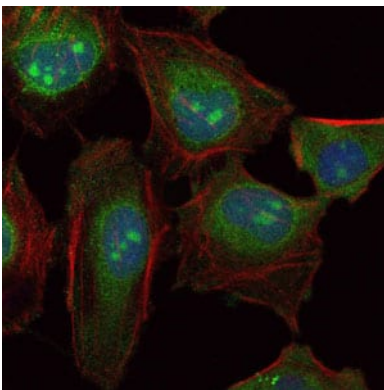
이미지 데이터



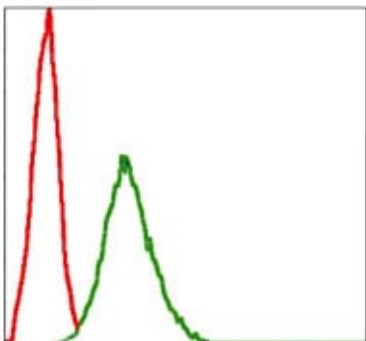
검색선 대수항원(100ng); 보색선 항원(10ng); 파색선 항원(50ng); 빨색선 항원(100ng);



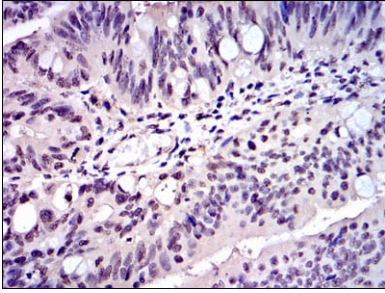
Hela(1), NIH/3T3(2), A431(3), RAJI(4), PC-12(5), Cos7(6), MCF-7(7) 및 HepG2(8) 세포종에 대한 SKP1 마우스 mAb 를 사용하여 Western blot 분석



SKP1 마우스 단클론항체를 이용한 HeLa 세포의 면역형광분석. 파색 DRAQ5 형광 DNA 염료 빨색 약인 SKP1은 Alexa Fluor-555 필라민으로 표지되었다.



SKP1 마우스 단클론항체 (빨색)와 음성 대조군 빨색을 사용하여 NIH/3T3 세포를 유세포분석기로 분석한 결과



DAB 염색이용 SKP1 마우스 특이 항체를 사용한 고분해능 정량 조직면역조직화학분석