

제품명: G6PD 마우스 단클론 항체

카탈로그 번호: AMM81056

연구용 전용

요약

설명	마우스 단클론 항체
숙주	생쥐
적용	WB,IHC,ELISA,FC
반응성	인간
결합	비결합
변형	수정치 없음
아이소타입	Mouse IgG1
클론성	단클론
형태	액체
농도	1mg/ml
Storage	Aliquot 하여 -20°C 에 보관(12 개월 유효). 냉동/해동 반복을 피하십시오.
Shipping	Ice bags
버퍼	0.05% 아지다 트림(아지다 트림) 함유된 PBS 용액(정제된 항체)
정제	천상정제

적용

희석 비율	WB 1:500-1:2000,IHC 1:200-1:1000,ELISA 1:5000-1:20000,FC 1:200-1:400
분자량	59kDa

항원 정보

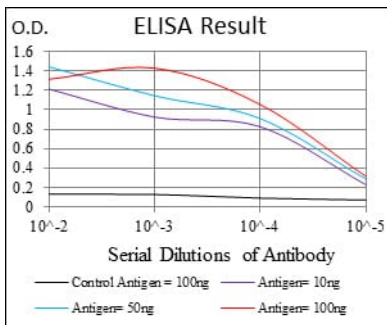
유전자명	G6PD
다른 이름	G6PD1
유전자 ID	2539.0
SwissProt ID	P11413
면역원	정제된 인간 G6PD 재조합 단백질을 사용한 것

배경

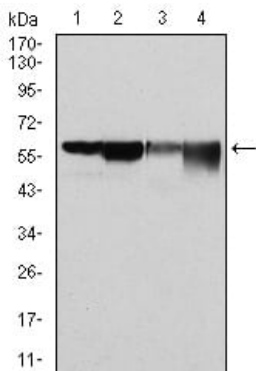
이 유전자는 포도당-6-인 탈수소효소(G6PD)를 암호화한다. 이 단백질은 세포질 효소로서 산화환원 반응에 관여하는 NADPH를 생성하는 주요 역할을 하며, 염색체 연관된 유전자에 의해 암호화된다. G6PD는 유전자 양이 매우 낮은 것으로 알려져 있다. 주로 마찰 돌연변이에 의해 생성된 다양한 G6PD 변체로 보이며, 효율 수준과 관련이 있는 변체도 포함된다. G6PD 결핍은 신생아 황달, 급성형 또는 중만성 비형용성 빈혈을 유발할 수 있다. 이 유전자는 서로 다른 돌연변이를 암호화하는 두 가지 변체로 존재한다.

연구 분야

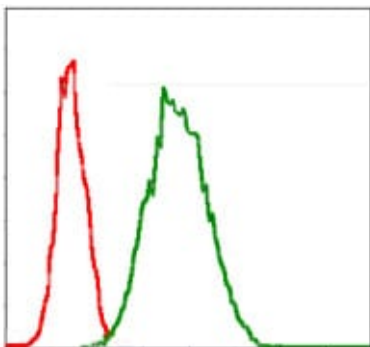
이미지 데이터



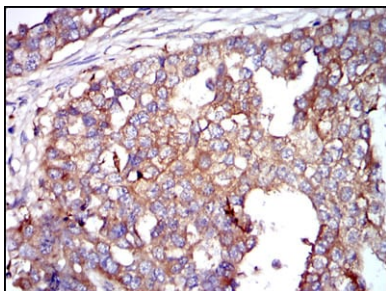
검색선 대수항원(100ng); 보색선 항원(10ng); 파란색선 항원(50ng); 빨색선 항원(100ng);



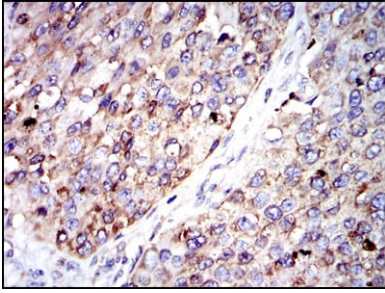
Hela(1), MCF-7(2), Jurkat(3) 및 K562(4) 세포종에 대한 G6PD 마우스 mAb 를 사용하여 단백질 분석



G6PD 마우스 mAb (녹색)와 음성 대조군 (빨색)을 사용하여 Jurkat 세포를 유세포 분석기로 분석한 결과



피부에 포도막염 유양 조직에 대한 면역조직화학 분석 G6PD 마우스 mAb에 DAB 염색이 있었다



과편에 과편 인간 상임 조직에 대한 면역조직화학 분석 G6PD 마우스 단백질에 DAB 염색이 없었다.