

제품명: BMI1 마우스 단클론 항체

카탈로그 번호: AMM81054

연구용 전용

요약

설명	마우스 단클론 항체
숙주	생쥐
적용	IHC, ICC, ELISA, FC
반응성	인간
결합	비결합
변형	수정치 없음
아이소타입	Mouse IgG1
클론성	단클론
형태	액체
농도	1mg/ml
Storage	Aliquot 하여 -20°C 에 보관(12 개월 유효). 냉동/해동 반복을 피하십시오.
Shipping	Ice bags
버퍼	0.05% 아지드 나트륨 함유된 PBS 용액(정제된 항체)
정제	천상정제

적용

희석 비율	IHC 1:200-1:1000, ICC 1:200-1:1000, ELISA 1:5000-1:20000, FC 1:200-1:400
분자량	37kDa

항원 정보

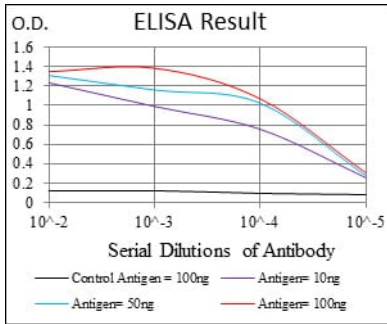
유전자명	BMI1
다른 이름	PCGF4; RNF51; MGC12685; FLVI2/BMI1
유전자 ID	648.0
SwissProt ID	P35226
면역원	대장에서 발현된 정제된 BMI1 재조합 단백질

배경

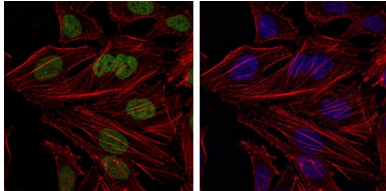
폴리콤 그룹(PcG) 다중단백질 PRC1 복합체는 중요한 이분산 발생 경로에 걸쳐 Hox 유전자 표현 많은 유전자 전사 억제제를 유지하는 데 필수적입니다. PcG PRC1 복합체는 크로마틴의 특정 및 하위 단계를 통해 염색체 하위 H2A 'Lys-119'의 단일유변형을 매개하여 크로마틴 발현을 유전적으로 변화시킵니다. PRC1 복합체에서 단백질 RNF2/RING2의 E3 유비쿼틴단백질 리제아제를 촉진하는 데 필수적입니다.

연구 분야

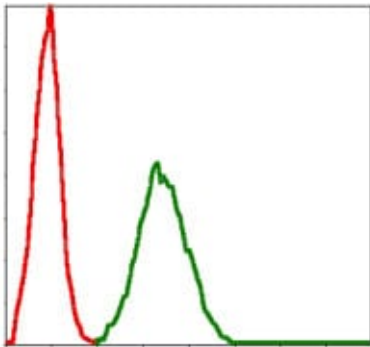
이미지 데이터



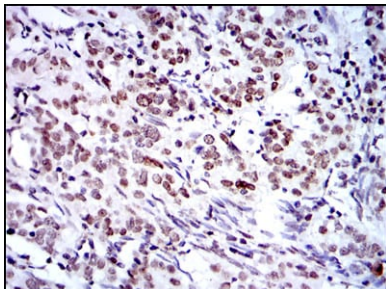
검색선 대항원(100ng); 보색선 항원(10ng); 표색선 항원(50ng); 빨색선 항원(100ng);



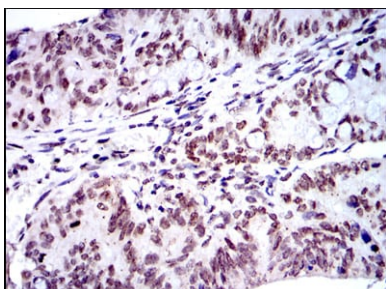
BMI1 마우스 단클론항체를 이용한 HeLa 세포 면역형광분석. 표색 DRAQ5 형광 DNA 염료 빨색 염료. 검색 Alexa Fluor-555 표색으로 표지했다.



BMI1 마우스 단클론항체 (검색)와 이중 표색 (빨색)을 사용하여 NIH/3T3 세포를 유세포분석기로 분석한 결과.



파라핀에 포텐인한 조직 암 조직에 대한 BMI1 마우스 단클론항체 DAB 염색을 통한 면역조직화 분석.



파라핀에 포텐인한 정상 조직에 대한 BMI1 마우스 단클론항체 DAB 염색을 통한 면역조직화 분석.

