

제품명: UBE2I 마우스 단클론 항체

카탈로그 번호: AMM81050

연구용 전용

요약

설명	마우스 단클론 항체
숙주	생쥐
적용	WB, IHC, ICC, ELISA, FC
반응성	인간, 양서류
결합	비결합
변형	수정되지 않음
아이소타입	Mouse IgG1
클론성	단클론
형태	액체
농도	1mg/ml
Storage	Aliquot 하여 -20°C 에 보관(12개월 유효). 냉동/해동 반복을 피하십시오.
Shipping	Ice bags
버퍼	0.03% 아지다나 부틸을 함유한 PBS.
정제	천상정제

적용

희석 비율	WB 1:500-1:2000, IHC 1:200-1:1000, ICC 1:200-1:1000, ELISA 1:5000-1:20000, FC 1:200-1:400
분자량	18kDa

항원 정보

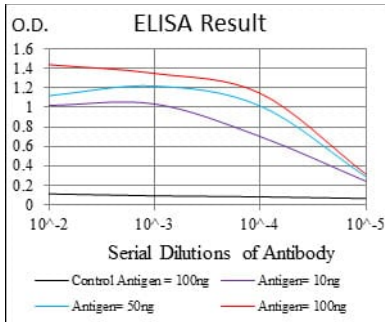
유전자명	UBE2I
다른 이름	P18; UBC9; C358B7.1
유전자 ID	7329.0
SwissProt ID	P63279
면역원	대장에서 발현된 정제된 UBE2I 재조합 단백질

배경

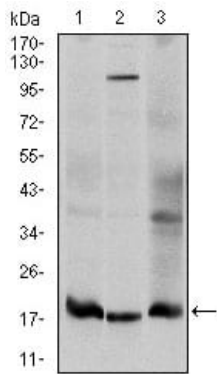
유비쿼틴은 E1, E2, E3 복합체를 통해 단백질 분해로 가는 중간 단계에 관여합니다. 유비쿼틴은 적어도 세 종류로 나뉘는데 유비쿼틴 1형(E1), 유비쿼틴 2형(E2), 그리고 유비쿼틴 3형(E3)이 있습니다. 이 유전자는 E2 유비쿼틴 결합소 계열 구성을 암호화합니다. 이 유전자에는 동일한 단백질을 암호화하는 네 가지 대체 스플라이싱 변체가 발현됩니다.

연구 분야

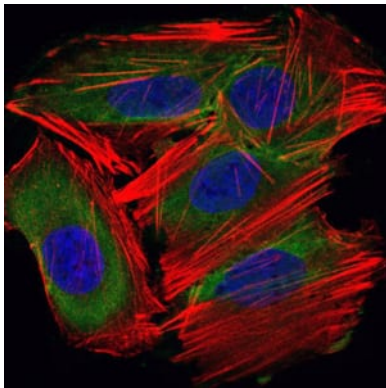
이미지 데이터



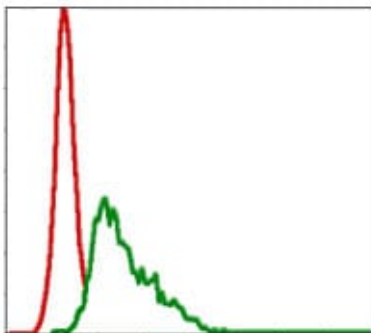
검색선 대수형(100ng); 보색선 형(10ng); 파색선 형(50ng); 빨색선 형(100ng);



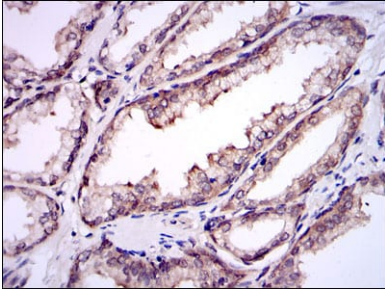
Hela(1), HepG2(2) 및 Cos7(3) 세포용질에 대한 UBE2I 마우스 mAb 를 사용하여 단백질 분석



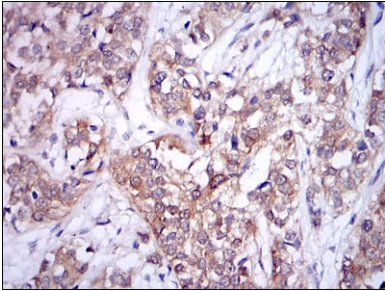
UBE2I 마우스 mAb (적색)를 이용하여 HepG2 세포의 면역형광 분석. 파색 DRAQ5 형 DNA 염료 빨색 액틴 단백질은 Alexa Fluor-555 팔라딘으로 표지했다.



UBE2I 마우스 mAb (적색)와 양대조군 빨색을 사용하여 HepG2 세포를 유세포 분석기로 분석한 결과



파라핀포텐인간정낭조직에대한UBE2I 마우스클항체|DAB 염색이용한면역조직화학분석



파라핀포텐인방광조직에대한UBE2I 마우스클항체|DAB 염색이용한면역조직화학분석