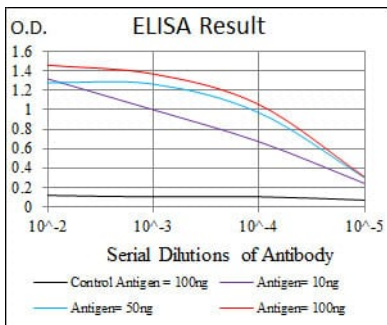
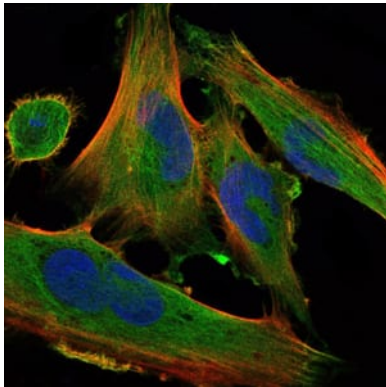


연구 분야

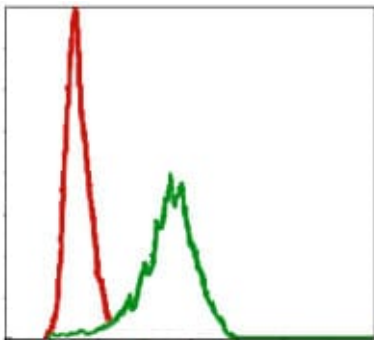
이미지 데이터



검색선 대추항원(100ng); 보색선 항원(10ng); 파색선 항원(50ng); 빨색선 항원(100ng);



DLK1 마우스 특이 항체를 이용하여 U251 세포의 면역형광 분석. 파색 DRAQ5 형광 DNA 염료 빨색 액틴 단백질은 Alexa Fluor-555 필라민으로 표지했다.



DLK1 마우스 특이 항체(적색)와 음성 대조(빨색)를 사용하여 NIH/3T3 세포를 유세포 분석기로 분석한 결과.