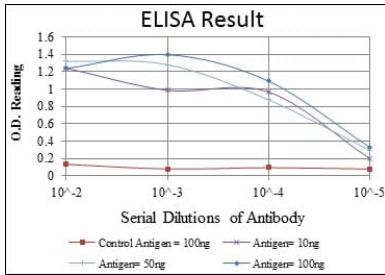


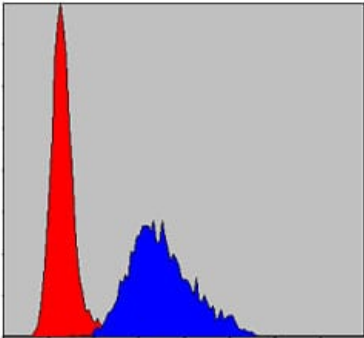


## 연구 분야

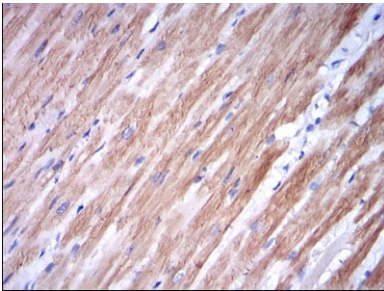
## 이미지 데이터



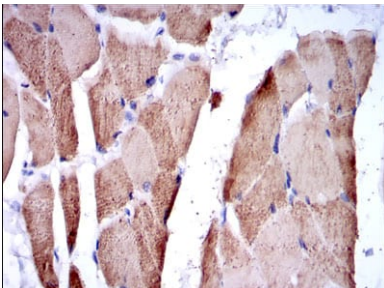
빨색 대수항원(100ng); 보색 항원(10ng); 녹색 항원(50ng); 파색 항원(100ng);



TNNI2 마우스 특항(파란)와 음성 대조군(빨색)을 사용하여 NIH/3T3 세포를 유세포분석기로 분석한 결과



과편에 포진인 심근 조직에 대한 면역조직화학분석 TNNI2 마우스 특항에 DAB 염색용



과편에 포진인 심근 조직에 대한 TNNI2 마우스 특항에 DAB 염색이 용인 면역조직화학분석