

제품명: KID 마우스 단클론 항체

카탈로그 번호: AMM81046

연구용 전용

요약

설명	마우스 단클론 항체
숙주	생쥐
적용	IHC, ELISA, FC
반응성	인간
결합	비결합
변형	수정되지 않음
아이소타입	Mouse IgG1
클론성	단클론
형태	액체
농도	1mg/ml
Storage	Aliquot 하여 -20°C 에 보관(12개월 유효). 냉동/해동 반복을 피하십시오.
Shipping	Ice bags
버퍼	0.03% 아지다 부틸을 함유한 PBS.
정제	천상정제

적용

희석 비율	IHC 1:200-1:1000, ELISA 1:5000-1:20000, FC 1:200-1:400
분자량	73kDa

항원 정보

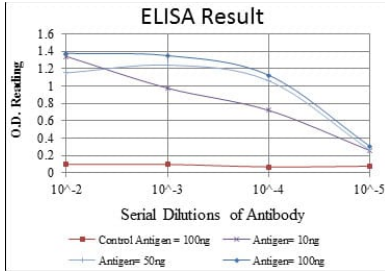
유전자명	KID
다른 이름	KIF22; KID; OBP; KNSL4; OBP-1; OBP-2; A-328A3.2
유전자 ID	3835.0
SwissProt ID	Q14807
면역원	정제인간 KID 재조합 단백질을 사용하여 발사된 것

배경

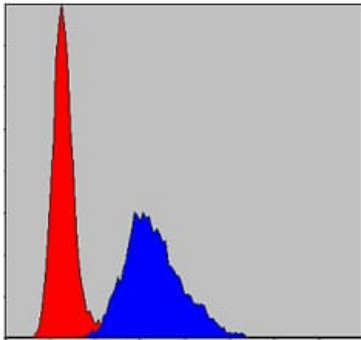
이 유전자는 인간의 백신 유전체 클러스터에 속한다. 이 단백질은 미생물 저항성 분자 또는 세포에서 세포 소기관을 운반하는 분자 운반체로 작용한다. 이 단백질 C 말단은 DNA에 결합하는 것으로 알려져 있다. 재류(Xenopus) 동족에 대한 연구는 이 단백질 중 염색체 결합 및 유체 분열에 필수적인 역할을 하는 것을 시사한다.

연구 분야

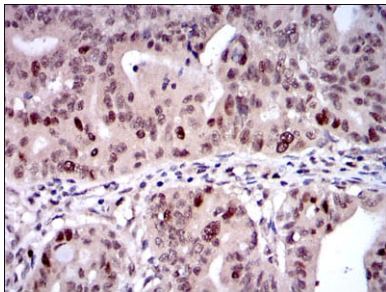
이미지 데이터



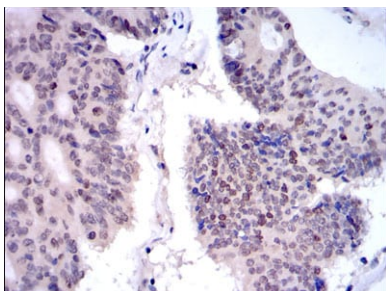
빨색 대항원(100ng); 보색 항원(10ng); 녹색 항원(50ng); 파색 항원(100ng);



KID 마우스 종양(파란)와 음성 대조군(빨색)을 용어 NIH/3T3 세포유도분화법으로 분석한 결과



KID 마우스 종양에 DAB 염색을 용어 근대인체간 장암 조직면역조직화학분석



KID 마우스 종양에 DAB 염색을 용어 근대인체간 장암 조직면역조직화학분석