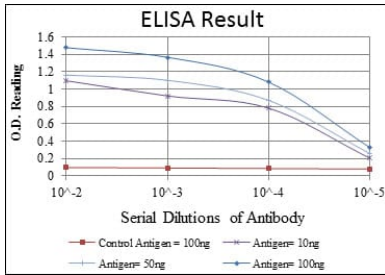
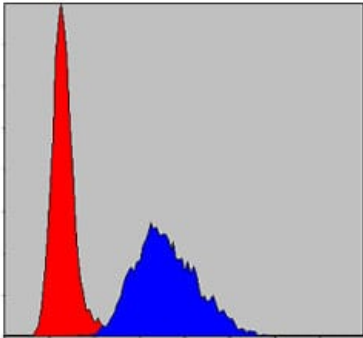


연구 분야

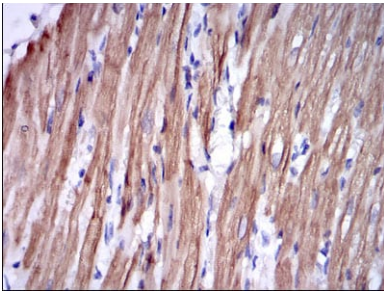
이미지 데이터



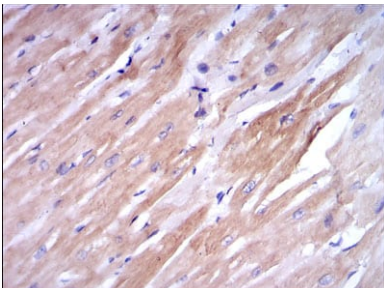
빨색 대추형(100ng); 보색형(10ng); 녹색형(50ng); 파색형(100ng);



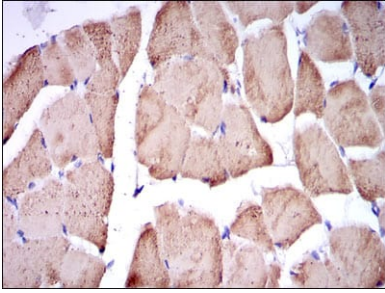
TNNI2 마우스 특항(파란)와 음대추형 빨색을 용어 NIH/3T3 세포를 유세포분석기로 분석한 결과



파란에 포된 안심근 조직에 대한 역조직화 분석 TNNI2 마우스 특항에 DAB 염색용



파란에 포된 안심근 조직에 대한 역조직화 분석 TNNI2 마우스 특항에 DAB 염색용



과편에 과편인 횡문근 조직에 대한 TNN12 마우스 단백항체의 DAB 염색이 용인면역조직화학분석