

**제품명: CCT2** 마우스 단클론 항체

**카탈로그 번호: AMM81043**

연구용 전용

## 요약

설명	마우스 단클론 항체
숙주	생쥐
적용	WB, ICC, ELISA, FC
반응성	인간 쥐 원숭이 생쥐
결합	비결합
변형	수정치 없음
아이소타입	Mouse IgG1
클론성	단클론
형태	액체
농도	1mg/ml
Storage	Aliquot 하여 $-20^{\circ}\text{C}$ 에 보관(12 개월 유효). 냉동/해동 반복을 피하십시오.
Shipping	Ice bags
버퍼	0.05% 아지드/부틸아민/인산 PBS 용액/정제된 항체
정제	천상정제

## 적용

희석 비율	WB 1:500-1:2000, ICC 1:200-1:1000, ELISA 1:5000-1:20000, FC 1:200-1:400
분자량	54kDa

## 항원 정보

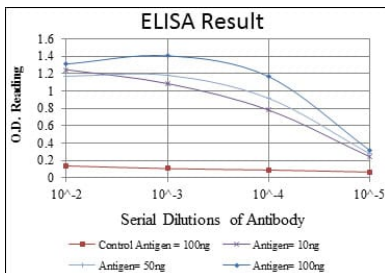
유전자명	CCT2
다른 이름	CCTB; 99D8.1; PRO1633; CCT-beta; MGC142074; MGC142076; TCP-1-beta
유전자 ID	10576.0
SwissProt ID	P78371
면역원	대장에서 발현된 정제된 CCT2 재조합 단백질

## 배경

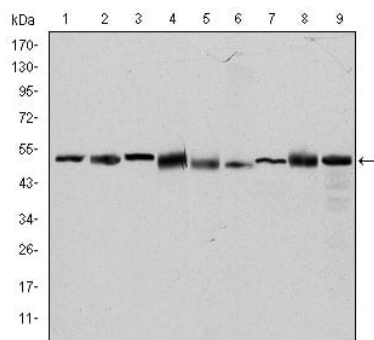
이 유전자는 세포 골격 단백질인 TCP1 복합체(CCT), 또는 TCP1 코-복합체(TriC)라고도 알려진 세포 내 함유 TCP1 복합체 구성원입니다. 이 복합체는 각각 8 개의 서로 다른 단백질을 포함하는 두 개의 동량 고리 결합 구조로 구성되어 있습니다. 접착 단백질은 복합체 중심 공동에 ATP 의존적으로 접합되어 복합체 안과 물질을 통한 다양한 단백질-단백질 상호작용을 합니다. 이 유전체는 서로 다른 이형성을 갖는 두 가지 전 변이체를 발현합니다.

## 연구 분야

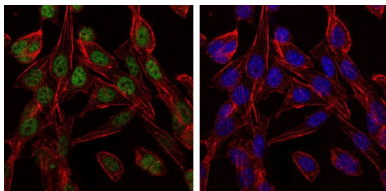
## 이미지 데이터



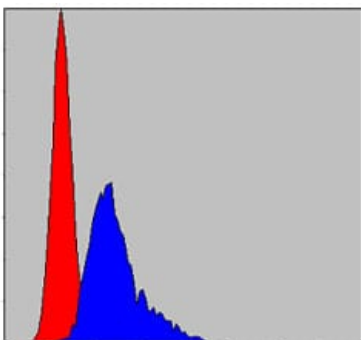
빨색 대조항원(100ng); 보색 항원(10ng); 녹색 항원(50ng); 파색 항원(100ng);



Hela(1), MCF-7(2), Jurkat(3), T47D(4), K562(5), A431(6), NIH/3T3(7), PC-12(8) 및 Cos7(9) 세포종류에 대한 CCT2 마우스 mAb 를 사용한 Western blot 분석



CCT2 마우스 mAb (녹색)을 이용한 BT3-L1 세포의 핵 분석. 파색 DRAQ5 형광 DNA 염료 빨색의 단백질은 Alexa Fluor-555 표지 단백질이다.



CCT2 마우스 mAb (파색)와 양 대조 빨색을 사용하여 NIH/3T3 세포를 유세포 분석기로 분석한 결과