

제품명: HFE 마우스 단클론 항체

카탈로그 번호: AMM81041

연구용 전용

요약

설명	마우스 단클론 항체
숙주	생쥐
적용	ICC, ELISA
반응성	인간
결합	비결합
변형	수정치 없음
아이소타입	Mouse IgG1
클론성	단클론
형태	액체
농도	1mg/ml
Storage	Aliquot 하여 -20°C 에 보관(12 개월 유효). 냉동/해동 반복을 피하십시오.
Shipping	Ice bags
버퍼	0.03% 아지다 트루를 함유한 PBS.
정제	천상정제

적용

희석 비율	ICC 1:200-1:1000, ELISA 1:5000-1:20000
분자량	40kDa

항원 정보

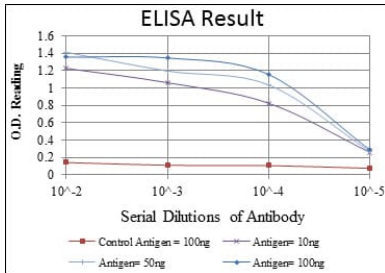
유전자명	HFE
다른 이름	HH; HFE1; HLA-H; MVCD7; TFQTL2; MGC103790; dJ221C16.10.1
유전자 ID	3077.0
SwissProt ID	Q30201
면역원	대장에서 발현된 정제된 HFE 재조합 단백질

배경

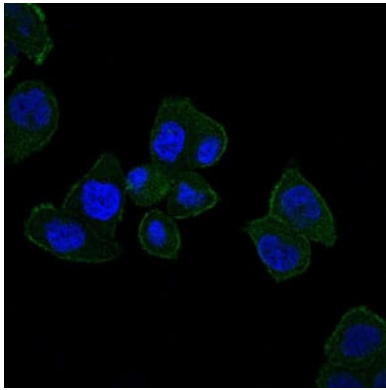
이 유전자에 코딩된 단백질은 MHC 클래스 II 항원 결합 유닛인 HLA-DP 베타 2-마이크로globulin($\beta 2\text{-M}$)과 결합한다. 이 단백질은 세포 수용체 단백질인 생식용 접합 조직을 결합할 수 있는 능력을 가지고 있다. 철 주석 철이 유전자 발현은 유전자 발현으로 인해 발생하는 유전자 발현이다. 유전자 발현은 9 개월 대를 넘어선 후에 일어난다. 주석 단백질 발현은 그 전에 일어났지만 아직까지 관찰되지 않는다.

연구 분야

이미지 데이터



빨색 대조항원(100ng); 보색 항원(10ng); 녹색 항원(50ng); 파색 항원(100ng);



HFE 마우스 대조항원(보색)을 이용한 HepG2 세포 면역광분석, 파색 DRAQ5 항원 DNA 염료