

**제품명: FGG** 마우스 단클론 항체

**카탈로그 번호: AMM81040**

연구용 전용

## 요약

설명	마우스 단클론 항체
숙주	생쥐
적용	IHC, ICC, ELISA, FC
반응성	인간
결합	비결합
변형	수정치 없음
아이소타입	Mouse IgG2a
클론성	단클론
형태	액체
농도	1mg/ml
Storage	Aliquot 하여 $-20^{\circ}\text{C}$ 에 보관(12 개월 유효). 냉동/해동 반복을 피하십시오.
Shipping	Ice bags
버퍼	0.05% 아지트라이톨 함유된 PBS 용해정제항체
정제	천상정제

## 적용

희석 비율	IHC 1:200-1:1000, ICC 1:200-1:1000, ELISA 1:5000-1:20000, FC 1:200-1:400
분자량	52kDa

## 항원 정보

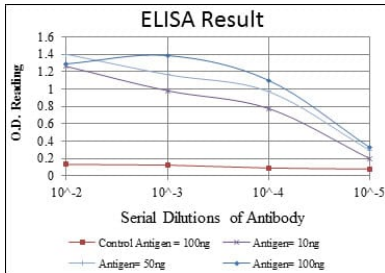
유전자명	FGG
다른 이름	FGG
유전자 ID	2266.0
SwissProt ID	P02679
면역원	정제인간 FGG 재조합 단백질을 발효시킨 것

## 배경

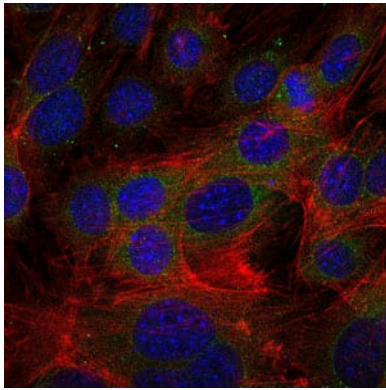
이 유전자는 인간의 장골 내강에서 발견된 파라글린의 유사 분열체로, 세포 분열 시 새로운 세포를 생성하는 데 필요한 단백질의 발현을 조절하는 역할을 합니다. 이 유전자는 파라글린과 유사한 기능을 수행하는 것으로 알려져 있으며, 파라글린과 유사한 기능을 수행하는 것으로 알려져 있습니다. 이 유전자는 파라글린과 유사한 기능을 수행하는 것으로 알려져 있습니다. 이 유전자는 파라글린과 유사한 기능을 수행하는 것으로 알려져 있습니다.

## 연구 분야

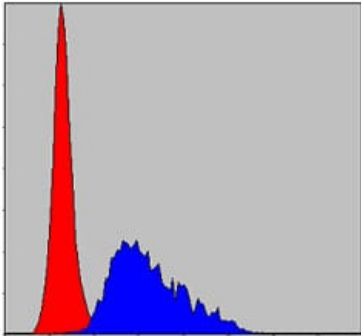
## 이미지 데이터



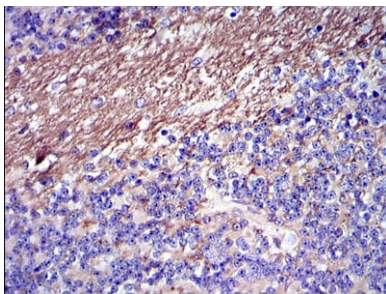
빨색 대조항원(100ng); 보색 항원(10ng); 녹색 항원(50ng); 파색 항원(100ng);



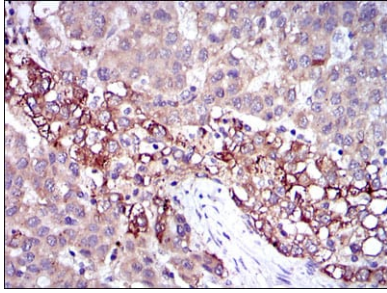
FGG 마우스 항체(녹색)를 이용한 3T3-L1 세포 면역형광분석. 파색 DRAQ5 형광 DNA 염료 빨색의 단백질은 Alexa Fluor-555 표지 단백질이다.



FGG 마우스 항체(파색)와 음성 대조(빨색)를 사용하여 HepG2 세포 유세포분석법으로 분석한 결과



파란에 표지된 안소노주에 대한 FGG 마우스 항체와 DAB 염색을 이용한 면역조직화학분석



과편이포도양낭종에 대한 FGF 수용체 3에 대한 DAB 염색이 용인 면역조직화학 분석