

제품명: CCT2 마우스 단클론 항체

카탈로그 번호: AMM81037

연구용 전용

요약

설명	마우스 단클론 항체
숙주	생쥐
적용	WB, ELISA
반응성	인간
결합	비결합
변형	수정치 없음
아이소타입	Mouse IgG1
클론성	단클론
형태	액체
농도	1mg/ml
Storage	Aliquot 하여 -20°C 에 보관(12개월 유효). 냉동/해동 반복을 피하십시오.
Shipping	Ice bags
버퍼	0.03% 아지다 부틸을 함유한 PBS.
정제	천상정제

적용

희석 비율	WB 1:500-1:2000, ELISA 1:5000-1:20000
분자량	54kDa

항원 정보

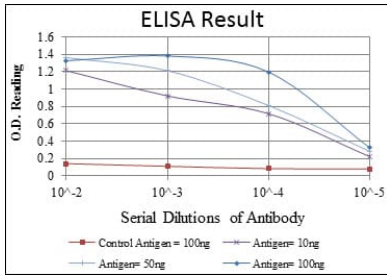
유전자명	CCT2
다른 이름	CCTB; 99D8.1; PRO1633; CCT-beta; MGC142074; MGC142076; TCP-1-beta
유전자 ID	10576.0
SwissProt ID	P78371
면역원	대장에서 발현된 정제된 CCT2 재조합 단백질

배경

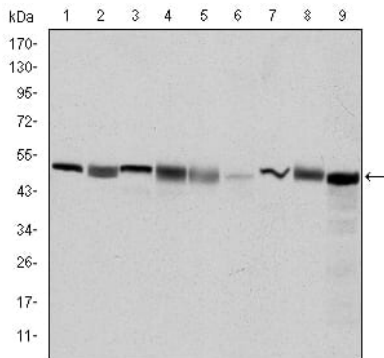
이 유전자는 세포골격 단백질인 TCP1 복합체(CCT), 또는 TCP1 코복합체(TriC)라고도 알려진 세포골격 복합체 구성원입니다. 이 복합체는 각각 8개의 서로 다른 단백질을 포함하는 두 개의 동량 고리 결합 구조로 구성되어 있습니다. 접착성 골격 단백질 복합체 중 공동 모노머가 ATP 의존적으로 접합되어 복합체 안과 모노머를 통한 다른 단백질 접합을 합니다. 이 유전체는 서로 다른 이형체를 갖는 두 가지 전 변이체를 발현합니다.

연구 분야

이미지 데이터



빨색 대조항원(100ng); 보색 항원(10ng); 녹색 항원(50ng); 파색 항원(100ng);



Hela(1), MCF-7(2), Jurkat(3), T47D(4), K562(5), A431(6), NIH/3T3(7), PC-12(8) 및 Cos7(9) 세포종류에 대한 CCT2 마우스 mAb 를 사용한 Western blot 분석