

**제품명: MCM2** 마우스 단클론 항체

**카탈로그 번호: AMM81033**

연구용 전용

## 요약

|          |   |
|----------|---|
| 설명       | 마우스 단클론 항체  |
| 숙주       | 생쥐  |
| 적용       | WB, IHC, ELISA, FC  |
| 반응성      | 인간 쥐 생쥐 원숭이   |
| 결합       | 비결합   |
| 변형       | 수정치 없음  |
| 아이소타입    | Mouse IgG1  |
| 클론성      | 단클론   |
| 형태       | 액체  |
| 농도       | 1mg/ml  |
| Storage  | Aliquot 하여 $-20^{\circ}\text{C}$ 에 보관(12 개월 유효). 냉동/해동 반복을 피하십시오. |
| Shipping | Ice bags  |
| 버퍼       | 0.05% 아지드(부동) 함유된 PBS 용액(정제된 항체)                                  |
| 정제       | 천상정제  |

## 적용

|       |   |
|-------|---|
| 희석 비율 | WB 1:500-1:2000, IHC 1:200-1:1000, ELISA 1:5000-1:20000, FC 1:200-1:400 |
| 분자량   | 125kDa  |

## 항원 정보

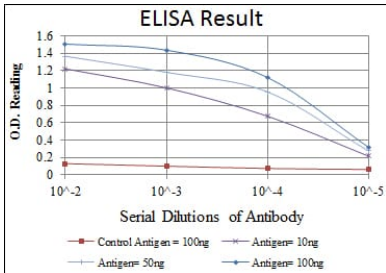
|              |   |
|--------------|---|
| 유전자명         | MCM2  |
| 다른 이름        | BM28; CCNL1; CDCL1; cdc19; D3S3194; MITOTIN; KIAA0030; MGC10606 |
| 유전자 ID       | 4171.0  |
| SwissProt ID | P49736  |
| 면역원          | 대장에서 발현된 정제된 MCM2 재조합 단백질                                       |

## 배경

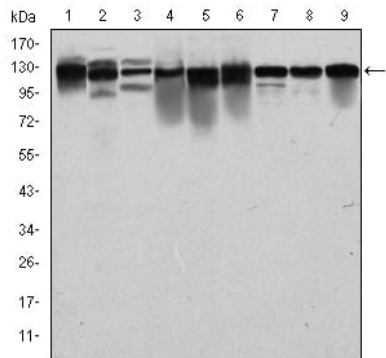
이 유전자는 고차 등분열은 전분열계 동물이 공유하는 것으로 보이며, 영세유아 단클론(MCM) 중 하나이다. MCM 단백질은 총 6 개 단백질 복합체로 구성된 전분열 복합체(pre-RC)의 핵심 구성요소이며, 복제포크 형성 및 DNA 복제 관련 단백질 모집에 관여한다. 이 단백질은 MCM4, 6, 7 과 복합체를 형성하며, 복제 포크의 체인을 조절하는 것으로 알려져 있다. 이 단백질은 인화어 단백질이며 CDC2 와 CDC7 에 의해 조절된다.

## 연구 분야

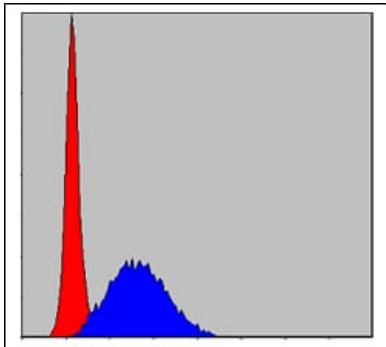
## 이미지 데이터



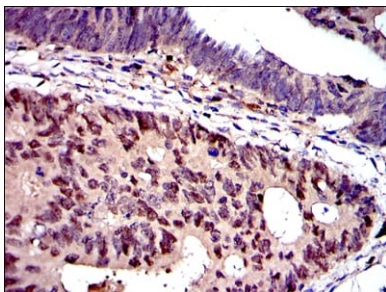
빨색 대조항원(100ng); 보색 항원(10ng); 녹색 항원(50ng); 파색 항원(100ng);



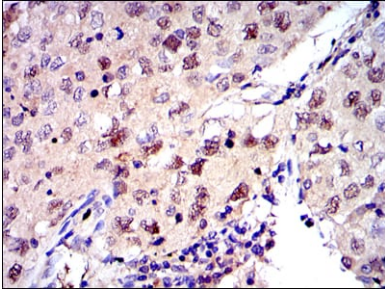
PC-12(1), Cos7(2), NIH/3T3(3), HepG2(4), HEK293(5), K562(6), Jurkat(7), Hela(8) 및 MCF-7(9) 세포종류에 대한 MCM2 마우스 mAb 를 사용하여 단백질 분석



MCM2 마우스 mAb (파란색)와 음성 대조군 (빨색)을 사용하여 HeLa 세포를 유세포 분석기로 분석한 결과



파란에 표지된 인간 결장암 조직에 대한 MCM2 마우스 mAb를 사용하여 DAB 염색이 용인 면역조직화학 분석



과편이포진인피암조직에대한면역조직화학분석 MCM2 마우스 단일항체와 DAB 염색이동였다.