

제품명: c-Jun 마우스 단클론 항체

카탈로그 번호: AMM81027

연구용 전용

요약

설명	마우스 단클론 항체
숙주	생쥐
적용	WB, IHC, ICC, ELISA
반응성	인, 쥐
결합	비결합
변형	수정되지 않음
아이소타입	Mouse IgG1
클론성	단클론
형태	액체
농도	1mg/ml
Storage	Aliquot 하여 -20°C 에 보관(12 개월 유효). 냉동/해동 반복을 피하십시오.
Shipping	Ice bags
버퍼	0.03% 아지다 트루를 함유한 PBS.
정제	천상정제

적용

희석 비율	WB 1:500-1:2000, IHC 1:200-1:1000, ICC 1:200-1:1000, ELISA 1:5000-1:20000
분자량	43kDa

항원 정보

유전자명	c-Jun
다른 이름	AP1; AP-1; c-Jun; Jun
유전자 ID	3725.0
SwissProt ID	P05412
면역원	대장에서 발현된 정제된 c-Jun 재조합 단백질

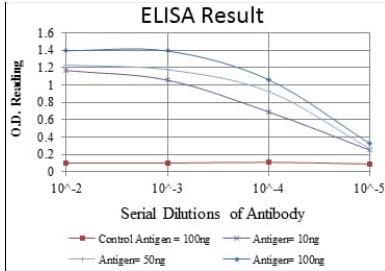
배경

이 유전자는 유종에서 17의 종형질 유전자이다. 이 유전자는 비암세포에서 유한한 발현을 하며, 특히 DNA 손상 반응에서 유전자 발현을 조절한다. 이 유전자는 암에 있어 암의 성장에 직접적인 역할을 하는 암세포에서 p32-p31에 위치한다.

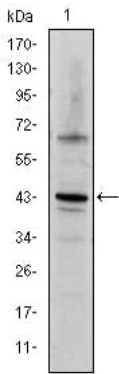
연구 분야

TGF- β 신호전달경로 MAPK 신호전달경로

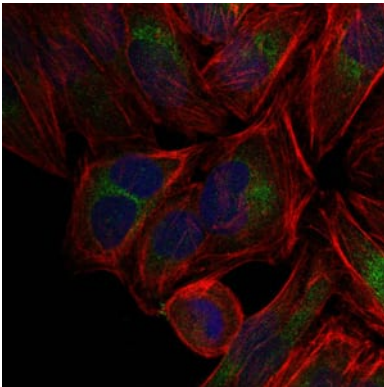
이미지 데이터



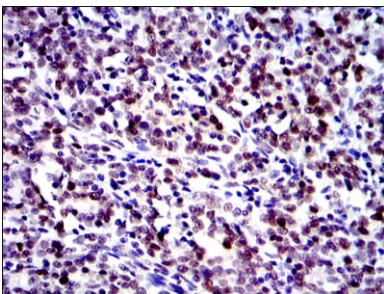
빨색 대수항원(100ng); 보색 항원(10ng); 녹색 항원(50ng); 파색 항원(100ng);



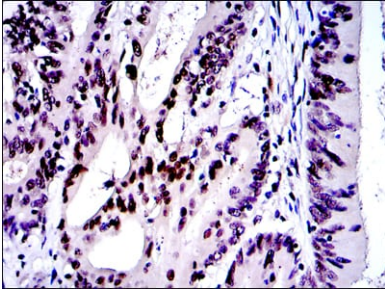
NIH/3T3 세포용질에 대한 c-Jun 마우스 특이성 항체 사용에 의한 분석



c-Jun 마우스 특이성 (녹색)을 이용한 HeLa 세포의 면역형광분석. 파색 DRAQ5 형광 DNA 염료 빨색 액틴 필라멘트는 Alexa Fluor-555 필라멘트로 표지되었다.



표본에 포함된 인지공백암 조직에 대한 c-Jun 마우스 특이성 항체 DAB 염색을 통한 면역조직화학분석



표피에 표피인간결합 조직에 대한 c-Jun 마우스 단편형체 DAB 염색이 용인 면역조직화 분석